



**Схема теплоснабжения  
городского округа «Город Архангельск»  
до 2040 года**

**ОБОСНОВЫВАЮЩИЕ МАТЕРИАЛЫ**  
**Глава 2. Существующее и перспективное потребление  
тепловой энергии на цели теплоснабжения**

Архангельск

2024

## СОСТАВ ДОКУМЕНТА

Обосновывающие материалы к схеме теплоснабжения, являющиеся ее неотъемлемой частью, включают следующие главы:

- Глава 1 «Существующее положение в сфере производства, передачи и потребления тепловой энергии для целей теплоснабжения»
- Глава 2 «Существующее и перспективное потребление тепловой энергии на цели теплоснабжения»
- Глава 3 «Электронная модель системы теплоснабжения поселения, городского округа, города федерального значения»
- Глава 4 «Существующее и перспективные балансы тепловой мощности источников тепловой энергии и тепловой нагрузки потребителей»
- Глава 5 «Мастер-план развития систем теплоснабжения поселения, городского округа, города федерального значения»
- Глава 6 «Существующие и перспективные балансы производительности водоподготовительных установок и максимального потребления теплоносителя теплоснабжающими установками потребителей, в том числе в аварийных режимах»
- Глава 7 «Предложения по строительству, реконструкции, техническому перевооружению и (или) модернизации источников тепловой энергии»
- Глава 8 «Предложения по строительству, реконструкции и (или) модернизации тепловых сетей»
- Глава 9 «Предложения по переводу открытых систем теплоснабжения (горячего водоснабжения) в закрытые системы горячего водоснабжения»
- Глава 10 «Перспективные топливные балансы»
- Глава 11 «Оценка надежности теплоснабжения»
- Глава 12 «Обоснование инвестиций в строительство, реконструкцию, техническое перевооружение и (или) модернизацию»
- Глава 13 «Индикаторы развития систем теплоснабжения поселения, городского округа, города федерального значения»
- Глава 14 «Ценовые (тарифные) последствия»
- Глава 15 «Реестр единых теплоснабжающих организаций»
- Глава 16 «Реестр мероприятий схемы теплоснабжения»
- Глава 17 «Замечания и предложения к проекту схемы теплоснабжения»
- Глава 18 «Сводный том изменений, выполненных в доработанной и (или) актуализированной схеме теплоснабжения»

## Оглавление

Список исполнителей.....	<b>Error! Bookmark not defined.</b>
Состав документа .....	2
Оглавление .....	3
Термины и определения.....	4
Перечень принятых сокращений .....	6
Глава 2 СУЩЕСТВУЮЩЕЕ И ПЕРСПЕКТИВНОЕ ПОТРЕБЛЕНИЕ ТЕПЛОВОЙ ЭНЕРГИИ НА ЦЕЛИ ТЕПЛОСНАБЖЕНИЯ .....	8
2.1 Данные базового уровня потребления тепла на цели теплоснабжения .....	8
2.2 Прогнозы приростов на каждом этапе площади строительных фондов, сгруппированные по расчетным элементам территориального деления и по зонам действия источников тепловой энергии с разделением объектов строительства на многоквартирные дома, жилые дома, общественные здания и производственные здания промышленных предприятий.....	17
2.3 Прогнозы перспективных удельных расходов тепловой энергии на отопление, вентиляцию и горячее водоснабжение, согласованных с требованиями к энергетической эффективности объектов теплоснабжения, устанавливаемых в соответствии с законодательством Российской Федерации.....	59
2.4 Прогнозы приростов объемов потребления тепловой энергии (мощности) и теплоносителя с разделением по видам теплоснабжения в каждом расчетном элементе территориального деления и в зоне действия каждого из существующих или предлагаемых для строительства источников тепловой энергии на каждом этапе.....	64
2.5 Прогнозы приростов объемов потребления тепловой энергии (мощности) и теплоносителя с разделением по видам теплоснабжения в расчетных элементах территориального деления и в зонах действия индивидуального теплоснабжения.....	79
2.6 Прогнозы приростов объемов потребления тепловой энергии (мощности) и теплоносителя объектами, расположенными в производственных зонах, при условии возможных изменений производственных зон и их перепрофилирования и приростов объемов потребления тепловой энергии (мощности) производственными объектами с разделением по видам теплоснабжения и по видам теплоносителя (горячая вода и пар) в зоне действия каждого из существующих или предлагаемых для строительства источников тепловой энергии .....	81

## ТЕРМИНЫ И ОПРЕДЕЛЕНИЯ

В настоящей главе применяются следующие термины с соответствующими определениями:

Термины	Определения
Теплоснабжение	Обеспечение потребителей тепловой энергии тепловой энергией, теплоносителем, в том числе поддержание мощности
Система теплоснабжения	Совокупность источников тепловой энергии и теплопотребляющих установок, технологически соединенных тепловыми сетями
Источник тепловой энергии	Устройство, предназначенное для производства тепловой энергии
Тепловая сеть	Совокупность устройств (включая центральные тепловые пункты, насосные станции), предназначенных для передачи тепловой энергии, теплоносителя от источников тепловой энергии до теплопотребляющих установок
Тепловая мощность (далее - мощность)	Количество тепловой энергии, которое может быть произведено и (или) передано по тепловым сетям за единицу времени
Тепловая нагрузка	Количество тепловой энергии, которое может быть принято потребителем тепловой энергии за единицу времени
Потребитель тепловой энергии (далее – потребитель)	Лицо, приобретающее тепловую энергию (мощность), теплоноситель для использования на принадлежащих ему на праве собственности или ином законном основании теплопотребляющих установках либо для оказания коммунальных услуг в части горячего водоснабжения и отопления
Теплопотребляющая установка	Устройство, предназначенное для использования тепловой энергии, теплоносителя для нужд потребителя тепловой энергии
Теплоснабжающая организация	Организация, осуществляющая продажу потребителям и (или) теплоснабжающим организациям произведенных или приобретенных тепловой энергии (мощности), теплоносителя и владеющая на праве собственности или ином законном основании источниками тепловой энергии и (или) тепловыми сетями в системе теплоснабжения, посредством которой осуществляется теплоснабжение потребителей тепловой энергии (данное положение применяется к регулированию сходных отношений с участием индивидуальных предпринимателей)
Теплосетевая организация	Организация, оказывающая услуги по передаче тепловой энергии (данное положение применяется к регулированию сходных отношений с участием индивидуальных предпринимателей)
Смежная организация	Организации, владеющие на праве собственности или на ином законном основании технологически связанными тепловыми сетями и (или) источниками тепловой энергии в системе теплоснабжения. Под смежной организацией понимается также индивидуальный предприниматель, владеющий на праве собственности или на ином законном основании технологически связанными тепловыми сетями и (или) источниками тепловой энергии
Зона действия системы теплоснабжения	Территория городского округа или ее часть, границы которой устанавливаются по наиболее удаленным точкам подключения потребителей к тепловым сетям, входящим в систему теплоснабжения
Зона действия источника тепловой энергии	Территория городского округа или ее часть, границы которой устанавливаются закрытыми секционирующими задвижками тепловой

Термины	Определения
	сети системы теплоснабжения
Установленная мощность источника тепловой энергии	Сумма номинальных тепловых мощностей всего принятого по акту ввода в эксплуатацию оборудования, предназначенного для отпуска тепловой энергии потребителям на собственные и хозяйственные нужды
Располагаемая мощность источника тепловой энергии	Величина, равная установленной мощности источника тепловой энергии за вычетом объемов мощности, не реализуемой по техническим причинам, в том числе по причине снижения тепловой мощности оборудования в результате эксплуатации на продленном техническом ресурсе (снижение параметров пара перед турбиной, отсутствие рециркуляции в пиковых водогрейных котлоагрегатах и др.)
Мощность источника тепловой энергии нетто	Величина, равная располагаемой мощности источника тепловой энергии за вычетом тепловой нагрузки на собственные и хозяйственные нужды
Комбинированная выработка электрической и тепловой энергии	Режим работы теплоэлектростанций, при котором производство электрической энергии непосредственно связано с одновременным производством тепловой энергии
Теплосетевые объекты	Объекты, входящие в состав тепловой сети и обеспечивающие передачу тепловой энергии от источника тепловой энергии до теплопотребляющих установок потребителей тепловой энергии
Расчетный элемент территориального деления	Территория городского округа или ее часть, принятая для целей разработки схемы теплоснабжения в неизменяемых границах на весь срок действия схемы теплоснабжения

## ПЕРЕЧЕНЬ ПРИНЯТЫХ СОКРАЩЕНИЙ

№ п/п	Сокращение	Пояснение
1	АСКУТЭ	Автоматическая система контроля и учета тепловой энергии
2	АСКУЭ	Автоматизированная система контроля и учета электроэнергии
3	АСУТП	Автоматизированная система управления технологическими процессами
4	БМК	Блочно-модульная котельная
5	ВК	Ведомственная котельная
6	ВПУ	Водоподготовительная установка
7	ГВС	Горячее водоснабжение
8	ГТУ	Газотурбинная установка
9	ЕТО	Единая теплоснабжающая организация
10	ЗАТО	Закрытое территориальное образование
11	ИП	Инвестиционная программа
12	ИС	Инвестиционная составляющая
13	ИТП	Индивидуальный тепловой пункт
14	КРП	Квартальный распределительный пункт
15	МК, КМ	Муниципальная котельная
16	МУП	Муниципальное унитарное предприятие
17	НВВ	Необходимая валовая выручка
18	НДС	Налог на добавленную стоимость
19	ННЗТ	Неснижаемый нормативный запас топлива
20	НС	Насосная станция
21	НТД	Нормативная техническая документация
22	НЭЗТ	Нормативный эксплуатационный запас основного или резервного видов топлива
23	ОВ	Отопление и вентиляция
24	ОВК	Отопительно-водогрейная котельная
25	ОДЗ	Общественно-деловая застройка
26	ОДС	Оперативная диспетчерская служба
27	ОИК	Оперативный информационный комплекс
28	ОКК	Организация коммунального комплекса
29	ОНЗТ	Общий нормативный запас топлива
30	ОЭТС	Отдел эксплуатации тепловых сетей
31	ПВК	Пиковая водогрейная котельная
32	ПГУ	Парогазовая установка
33	ПИР	Проектные и изыскательские работы
34	ПНС	Повысительно-насосная станция
35	ПП РФ	Постановление Правительства Российской Федерации
36	ППМ	Пенополиминерал
37	ППУ	Пенополиуретан
38	ПСД	Проектно-сметная документация
39	РЭК	Региональная энергетическая комиссия
40	СМР	Строительно-монтажные работы
41	СЦТ	Система централизованного теплоснабжения
42	ТБО	Твердые бытовые отходы
43	ТЭЦ	Теплоэлектроцентраль
44	ТФУ	Теплофикационная установка

<b>№ п/п</b>	<b>Сокращение</b>	<b>Пояснение</b>
45	ТЭ	Тепловая энергия
46	ТЭО	Технико-экономическое обоснование
47	ТЭЦ	Теплоэлектроцентраль
48	УПБС ВР	Укрупненный показатель базовой стоимости на виды работ
49	УПР	Укрупненный показатель базисных стоимостей по видам строительства
50	УРУТ	Удельный расход условного топлива
51	УСС	Укрупненный показатель сметной стоимости
52	ФОТ	Фонд оплаты труда
53	ФСТ	Федеральная служба по тарифам
54	ХВО	Химводоочистка
55	ХВП	Химводоподготовка
56	ЦТП	Центральный тепловой пункт
57	ЭБ	Энергоблок
58	ЭМ	Электронная модель системы теплоснабжения

## ГЛАВА 2 СУЩЕСТВУЮЩЕЕ И ПЕРСПЕКТИВНОЕ ПОТРЕБЛЕНИЕ ТЕПЛОЙ ЭНЕРГИИ НА ЦЕЛИ ТЕПЛОСНАБЖЕНИЯ

### 2.1 Данные базового уровня потребления тепла на цели теплоснабжения

На территории г. Архангельск действует система централизованного теплоснабжения от крупного источника комбинированной выработки электрической и тепловой энергии – Архангельской ТЭЦ, а также системы теплоснабжения, образованные 46 отопительными котельными.

Деятельность в сфере теплоснабжения потребителей осуществляют организации, представленные в таблице 2.1.

**Таблица 2.1 Сведения об организациях, осуществляющих деятельность в сфере теплоснабжения на территории ГО «Город Архангельск»**

Наименование ТСО	Вид деятельности	Адрес организации
ПАО «ТГК-2»	Единая теплоснабжающая организация, производство, передача и продажа конечному потребителю тепловой энергии	г. Архангельск, Талажское шоссе, д.19
ООО «Арктическая теплогенерирующая компания»	Выработка тепловой энергии на котельных	г. Архангельск, ул. Свободы, д. 23, оф. 4
ООО «Архангельские городские тепловые сети»	Передача (транспортировка) тепловой энергии	г. Архангельск, ул. Свободы, д. 23, оф. 4
ООО «Помор»	Производство тепловой энергии	г. Архангельск, ул. Доковская, д. 6, корп. 2
ООО «Архбиоэнерго»	Производство тепловой энергии	г. Архангельск, ул. Постышева, д. 26
ФГБУ «Центральное жилищно-коммунальное управление» по ОСК Северного флота	Производство тепловой энергии	г. Северодвинск, ул. Первомайская, д. 54
ООО «Тепло-энергетическое предприятие Архангельских котельных» (ООО «ТЭПАК»)	Производство тепловой энергии	г. Архангельск, просп. Ломоносова, д. 81
ООО «ПК «Энергия Севера»	Передача тепловой энергии	г. Архангельск, просп. Ломоносова, д. 81
ООО «Газпром теплоэнерго Архангельск»	Производство и передача тепловой энергии	г. Архангельск, пр. Советских Космонавтов, д. 52, оф. 8Н
ООО «Энерго-Спец»	Передача тепловой энергии	г. Архангельск, просп. Никольский, д. 40, офис 23
ООО "ТЭПМО"	Производство тепловой энергии	г. Архангельск, просп. Ломоносова, д. 81

Значение потребления тепловой энергии в базовом 2023 году от источников тепловой энергии представлены в таблице 2.2.



**Таблица 2.2 Значение базового уровня потребления тепловой энергии**

Наименование	Ед.изм	Потребление тепловой энергии за период		
		отопительный	межотопительный	год в целом
АТЭЦ (всего, включая пар)	Гкал	2 212 792,446	89 912,486	2 302 704,932
АТЭЦ (в сетевой воде)	Гкал	-	-	2 285 329,634
<b>Локальные котельные</b>				
Кот. п. Цигломень (ул. Севстрой, 3, корп.1)	Гкал	25 455,390	1 133,647	26 589,037
Кот. № 2 (п.Зеленец, ул. Зеленец, д. 57,стр.3)	Гкал	3 460,221	56,478	3 516,699
Кот. (ул. Аллейная, д. 20, стр.2)	Гкал	2 749,145	0,000	2 749,145
Кот. ООО "ТЭПАК" (ул. Речников 1, стр. 14 - вывод в сторону бывшей котельной ул. Речников, 32, корп.1, стр.1)	Гкал	2 337,680	0,000	2 337,680
Кот. (ул. Дрейера, 13, корп.2)	Гкал	892,059	0,000	892,059
Кот. (ул. Кочуринская, 23, стр.1)	Гкал	371,853	0,000	371,853
Кот. (пр. Северный, 24, стр.1)	Гкал	385,846	0,000	385,846
Кот. (ул. Адм. Макарова, 2, корп.4, стр.1)	Гкал	425,961	0,000	425,961
Кот. п. Глухое (ул. Дрейера, д. 1, корп.4, стр.2)	Гкал	2 743,647	149,636	2 893,283
Кот. (ул. Адм. Макарова, д. 33, стр.1)	Гкал	565,605	0,000	565,605
Кот. ООО "ТЭПАК" (ул. Речников, 1, стр. 14 - вывод в сторону бывшей котельной ул. Речников, 1), отопление	Гкал	15 710,559	0,000	15 710,559
Кот. ФГБУ "ЦЖКУ" Минобороны России (г. Архангельск, окр. Исакогорский, в/г 49)	Гкал	609,934	0,000	609,934
Котельная ООО "Помор" (ул. Доковская, 6, корп.1, стр.3)	Гкал	1 061,701	0,000	1 061,701
Кот. ООО "ТЭПАК" (ул. Дрейера, 12, стр.1)	Гкал	4 909,170	0,000	4 909,170
Котельная ООО "ТЭПАК" (ул. Капитана Хромцова, д. 10, корп.1)	Гкал	15 300,389	782,680	16 083,069
Кот. пос. 29 лесозавода (ул. Лодемская, 56)	Гкал	4 186,711	0,000	4 186,711
Кот. (о.Бревенник, ул. Луганская, д. 14, стр.1)	Гкал	10 449,816	0,000	10 449,816
Котельная (о.Бревенник, ул. П. Стрелкова д. 11 стр. 1)	Гкал	0,000	117,787	117,787
Кот. (ул.Моряка, д.10, корп.3, стр.1)	Гкал	3 421,004	0,000	3 421,004

Кот.п.24 лесозавода (о.Бревенник,Чупрова,10,стр.1)	Гкал	396,303	0,000	396,303
Кот. (ул. Победы, 6, стр.1)	Гкал	1 577,607	32,205	1 609,812
Кот. ООО "ТЭПАК" (ул. Постышева, д.35)	Гкал	21 363,403	1 517,811	22 881,214
Кот. ООО "ТЭПАК" (ул. Родионова, д. 25, стр.5)	Гкал	31 876,112	3 227,573	35 103,685
Кот.ООО Архбиоэнерго (о.Бревенник,ул.Емецкая,8,к.1)	Гкал	8 701,446	59,933	8 761,378
Кот. БТО (ул. Маймаксанская, 77, к.2)	Гкал	7 069,325	0,000	7 069,325
Кот. (ул. Маслова, 17, стр.1)	Гкал	3 899,144	0,000	3 899,144
Кот. пос.14 лесозавода (ул. Маслова, 1)	Гкал	400,685	0,000	400,685
Кот. пос.21 лесозавода (ул.Корабельная, 19, стр.1)	Гкал	522,431	44,846	567,277
Кот. (ул. Кегостровская, 53, корп.1)	Гкал	3 511,011	0,000	3 511,011
Кот. № 2 (ул.Аэропорт Кегостров, 38 стр.1)	Гкал	547,525	0,000	547,525
Кот. о.Краснофлотский(ул. Лермонтова,д.2,стр.2)	Гкал	9 382,963	215,580	9 598,543
Кот.Газпром теплоэнерго Архангельск п.Силикатчиков	Гкал	11 855,337	516,618	12 371,955
Кот. п.Гидролизного завода(ул.Гидролизная,д.12)	Гкал	11 279,833	697,578	11 977,411
Кот. о. Хабарка	Гкал	4 527,276	0,000	4 527,276
Кот. Беломорской СПК(пр.Ленинградский,58,к.1)	Гкал	156,912	0,000	156,912
Кот. ООО "ТЭПАК" (ул. Рейдовая, д. 34), отопление	Гкал	27 749,275	765,659	28 514,935
Кот. (ул. Пирсовая, д.71, стр.1, корп.1)	Гкал	119,436	0,000	119,436
Кот. п.Конвейер(ул.Толстого,30, корп.1, стр.1)	Гкал	554,509	0,000	554,509
Кот. Маймаксанское шоссе, 7	Гкал	1 718,025	209,147	1 927,172
Кот. ООО "АТГК" (ул. Пограничная, д. 13, к.1) ведомст.	Гкал	8 542,007	878,971	9 420,978
Кот. ООО "АТГК" п.Турдеево (ул. Таежная, 19, стр.1) ведомст.	Гкал	4 873,574	0,000	4 873,574
Кот. ООО "АТГК" п.Турдеево Промбаза (ул.Центральная,д.2,стр.1) ведомст.	Гкал	1 467,615	0,000	1 467,615
Кот. ООО "АТГК" (ул. Клепача, д. 13, корп.1) ведомст.	Гкал	27 737,060	1 747,076	29 484,137
Кот. ООО "АТГК" п. Лесная речка (Лахтинское шоссе, 20, стр.1) ведомст.	Гкал	6 778,563	0,281	6 778,844
Кот. ООО "АТГК" п. Лесная речка (Лахтинское шоссе, 1) ведомст.	Гкал	3 730,043	322,102	4 052,146
Кот. ООО "АТГК" п.Зеленый бор (Промузел Зеленоборский,стр.19) ведомст.	Гкал	6 766,029	817,616	7 583,645

Кот. ООО "ТЭПАК" (ул.Лесозаводская, д. 8, стр.3)	Гкал	1 424,243	0,000	1 424,243
Кот. ООО "АТГК" (ул. Дорожников, д. 4, стр.1) ведомст.	Гкал	1 383,226	0,000	1 383,226
Кот. ООО "ТЭПМО" п. Цигломень (ул. Севстрой, 3, корп.1)	Гкал	22 297,886	1 239,876	23 537,762
Кот. ООО "ТЭПМО" п. Глухое (ул. Дрейера, д. 1, корп.4, стр.2)	Гкал	1 711,923	103,344	1 815,267
Кот. ООО "ТЭПМО" (ул. Аллейная, д. 20, стр.2)	Гкал	2 428,393	0,000	2 428,393
Кот. ООО "ТЭПМО" (п.Зеленец, ул. Зеленец, д. 57,стр.3)	Гкал	3 625,926	143,523	3 769,449
Кот. ООО "ТЭПМО" (пр. Северный, 24, стр.1)	Гкал	347,345	0,000	347,345
Кот. ООО "ТЭПМО" (ул. Дрейера, 13, корп.2)	Гкал	835,574	0,000	835,574
Кот. ООО "ТЭПМО" (ул. Адм. Макарова, 2, корп.4, стр.1)	Гкал	368,399	0,000	368,399
Кот. ООО "ТЭПМО" (ул. Адм. Макарова, д. 33, стр.1)	Гкал	486,338	0,000	486,338
Кот. ООО "ТЭПМО" (ул. Пирсовая, д.71, стр.1, корп.1)	Гкал	97,530	0,000	97,530
Кот. ООО "АТГК" п.Гидролизного завода (ул.Гидролизная,д.12) ведомст.	Гкал	6 635,859	0,000	6 635,859
<b>Итого по локальным котельным:</b>	Гкал	<b>343 782,787</b>	<b>14 779,967</b>	<b>358 562,753</b>

В качестве элементов административно-территориального деления приняты территориальные округа города Архангельска. Территория города Архангельска разделена на 9 территориальных округов: Октябрьский, Ломоносовский, Соломбальский, Северный, Варавино-Фактория, Маймаксанский, Майская Горка, Исакогорский и Цигломенский. Краткие сведения о территориальных округах г. Архангельска представлены в таблице 2.3. В состав ряда территориальных округов входят сельские населённые пункты:

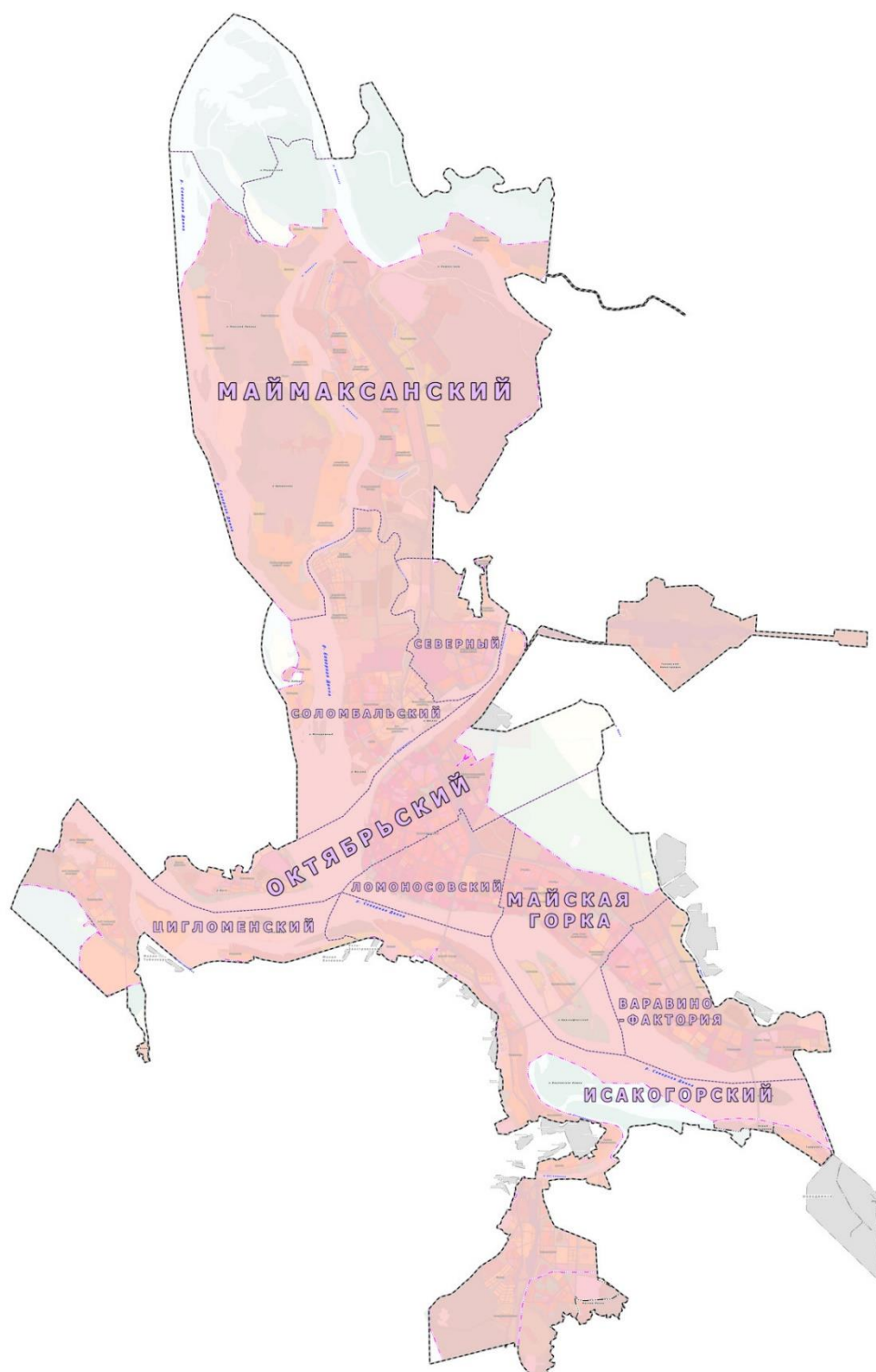
- в Цигломенский территориальный округ – поселок Боры;
- в Исакогорский территориальный округ – поселок Лесная речка, поселок Турдеевск, поселок Новый Турдеевск;
- в Октябрьский территориальный округ – поселок Талажский авиагородок.

Исакогорский и Цигломенский территориальные округа имеют одну Администрацию, которая находится в микрорайоне Исакогорка.

**Таблица 2.3 Параметры территориальных округов в составе городского округа «Город Архангельск»**

№ п/п	Наименование территориального округа	Население по состоянию на 2021 г., чел.	Площадь территории, км <sup>2</sup>	Плотность населения, чел/км <sup>2</sup>
1	Варавино-Фактория	37699	22,97	1641
2	Ломоносовский	70995	7,96	8919
3	Майская Горка	49540	19,4	2554
4	Маймаксанский	18374	117	157
5	Октябрьский	83248	31,89	2610
6	Северный	22926	9,28	2470
7	Соломбальский	33730	27,95	1207
8	Исакогорский	25671	58	588
9	Цигломенский	8428		

По данным таблицы, наибольшая численность и плотность населения наблюдается в территориальных округах Октябрьский, Ломоносовский, Майская горка, Варавино-Фактория, Соломбальский, что обусловлено их расположением в центральной или в примыкающей к центру частях города. Схема деления территории города на округа представлена на рисунке 2.1.



**Рисунок 2.1** Существующее административное деление г. Архангельска

Территория муниципального образования занимает 29 442 га, Площадь жилого фонда по состоянию на 2022 год составляет 8 548 тыс. кв. м, из которой 8 141,5 тыс. кв. м приходится на многоквартирные дома, 297,5 тыс. кв. м – на индивидуально-определенные здания. В структуре жилищного фонда преобладает частный жилищный фонд, на его долю приходится порядка 80% от общей площади.

Количество многоквартирных домов по состоянию на 2022 год составило 5 125 ед., индивидуально-определенных – 4400 ед.

По результатам анализа сведений о фактическом потреблении тепловой энергии в 2022 году в зонах действия источников тепловой энергии, определено значение спроса на тепловую энергию в зонах действия источников, сведения по которым приведено в таблице 2.4.

**Таблица 2.4 Значения фактической тепловой нагрузки на источниках тепловой энергии за 2022 год**

Источник	Отопительная + Вентиляционная, Гкал/ч	ГВС, Гкал/ч	Пар, Гкал/ч	Всего в горячей воде, Гкал/ч
АТЭЦ	633,412	166,465	20,000	830,024
Котельная просп. Ленинградский, 58	0,048	0,000	-	0,048
Котельная о.Хабарка, ул. Декабристов, 15	0,869	0,176	-	1,045
Котельная (ул. Победы 6, стр. 1)	0,274	0,078	-	0,352
Котельная ул. Маслова 1	0,111	0,000	-	0,111
Котельная ул. Маслова 17, стр. 1	1,120	0,000	-	1,120
Котельная 29 л/з (ул. Лодемская 56)	1,194	0,000	-	1,194
Котельная школы (о. Бревенник ул. Петра Стрелкова 11 стр. 7)	0,000	0,080	-	0,080
Котельная (ул. Моряка 10, к. 3, стр.1)	1,056	0,000	-	1,056
Котельная 24 л/з (ул.Чупрова, 10, стр. 1)	0,113	0,021	-	0,134
Котельная пос. Конвейер (ул. Льва Толстого, 30, корп. 1)	0,317	0,000	-	0,317
Котельная пос. Глухое (ул.Дрейера 1, корп. 4, стр. 2)	1,027	0,676	-	1,703
Котельная (ул. Кочуринская 23, стр.1)	0,102	-	-	0,102
Котельная школы № 83 (ул. Адм. Макарова ,33)	0,324	-	-	0,324
Котельная ул. Лермонтова, 2 , стр. 2	-	0,383	-	0,383
Котельная (ул. Адм. Макарова, 2, корп. 4, стр. 1)	0,222	-	-	0,222
Котельная БТО ул.Маймаксанская, д.77, корп.2	1,596	0,208	-	1,805
Котельная (ул. Аллейная, 20, стр. 2)	1,393	-	-	1,393
Котельная 21 л/з (ул. Корабельная 19, стр.1)	0,289	-	-	0,289
Котельная (ул. Дрейера 13, корп. 2)	0,473	-	-	0,473
Котельная (пос. Зеленец, ул.Зеленец, 57, стр. 3)	1,464	0,196	-	1,660
Котельная (ул. Аэропорт Кегостров,38 стр.1)	0,155	-	-	0,155
Котельная (ул. Кегостровская. 53 корп.1)	0,943	0,070	-	1,013
Котельная (ул. Пирсовая 71, к.1, стр.1)	0,063	-	-	0,063
Котельная (пр. Северный 24, стр.1)	0,177	-	-	0,177
Котельная, Луганская 14, стр. 1	2,725	0,220	-	2,945
Котельная ул. Гидролизная 12, стр.1	8,044	1,804	-	9,848
Котельная пос. Цигломень (ул. Севстрой 3, корп. 1)	12,196	1,521	-	13,717
Котельная ул. Лахтинское шоссе, д.20, стр.1 (верхний городок)	1,789	-	-	1,789
Котельная ул. Лахтинское шоссе, д.1 (нижний городок)	0,375	0,124	-	0,499
Котельная (ул. Клепача, 13 корп.1)	4,638	0,513	-	5,151
Котельная п. Турдеевск ул. Таёжная, д. 19, стр1	0,754	-	-	0,754

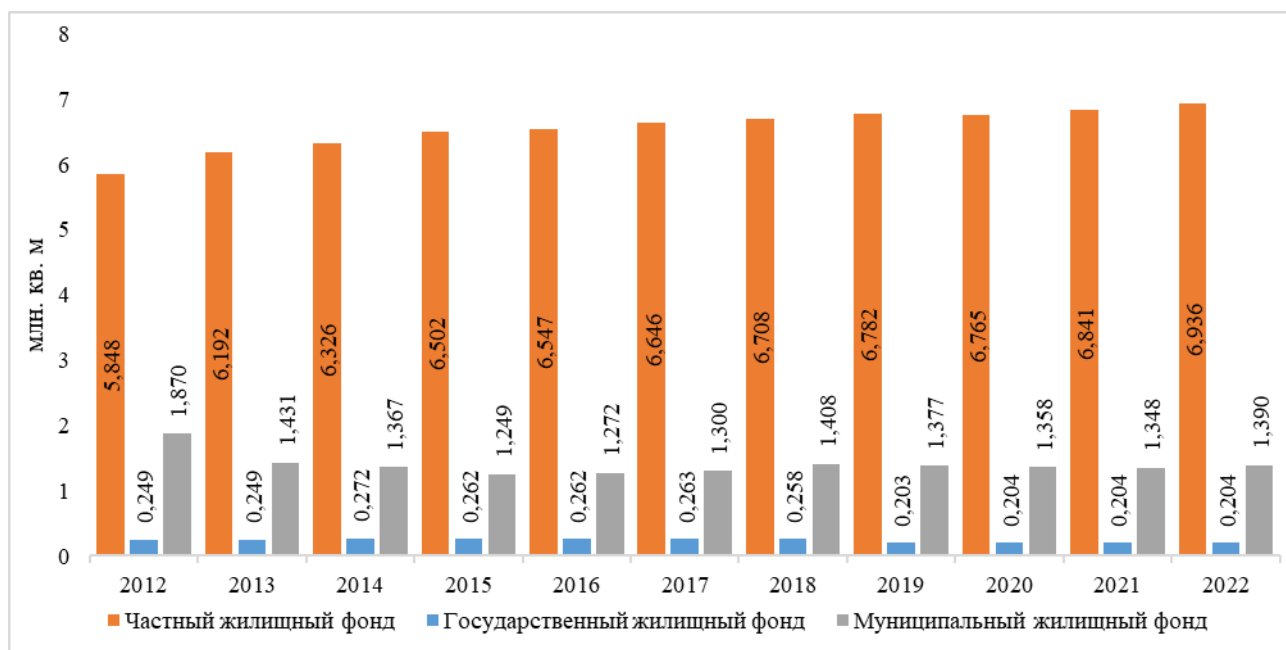
Источник	Отопительная + Вентиляционная, Гкал/ч	ГВС, Гкал/ч	Пар, Гкал/ч	Всего в горячей воде, Гкал/ч
Котельная п. Турдеевск ул. Центральная, д.2,стр.1	0,184	0,000	-	0,184
Котельная (ул. Пограничная, 13, к. 1)	0,879	0,186	-	1,065
Котельная (ул. Дорожников 4, стр. 1)	0,352	0,000	-	0,352
Котельная п. Зелёный Бор, Промузел "Зеленоборский", стр. 19	0,521	0,240	-	0,761
Котельная ООО "Архбиоэнерго" (о. Бревенник, ул. Емецкая, 8, корп.1)	2,694	0,230	-	2,924
Котельная ООО «ТЭПАК» (ул. Дрейера, 12, стр.1)	1,101	0,000	-	1,101
Котельная ООО «ТЭПАК» (ул. Речников, 1, стр. 14)	5,390	0,000	-	5,390
Котельная ООО «ТЭПАК» (ул. Рейдовая, 34)	8,117	0,307	-	8,425
Котельная ООО "ТЭПАК" (ул. Постышева, д.35)	4,349	0,757	-	5,105
Котельная ООО "ТЭПАК" (Маймаксанское шоссе, 7)	0,371	0,005	-	0,376
Котельная ООО "ТЭПАК" (ул. Родионова, д. 25, стр.5)	5,556	2,013	-	7,569
Котельная ООО "ТЭПАК" (ул. Капитана Хромцова, д. 10, корп.1)	3,201	0,510	-	3,711
Котельная ООО «Помор» (ул. Доковская, 6, корп.1, стр.3)	0,268	0,000	-	0,268
Котельная ООО "Газпром теплоэнерго Архангельск" (п. Силикатчиков)	3,181	0,552	-	3,734
Котельная ФГБУ «ЦЖКУ» Минобороны России (окр. Исакогорский, в/г 49)	0,554	0,007	-	0,561
Котельная ФГБУ «ЦЖКУ» Минобороны России инв. №20,ул. Дежневцев 15	0,145	0,009	-	0,154



## 2.2 Прогнозы приростов на каждом этапе площади строительных фондов, сгруппированные по расчетным элементам территориального деления и по зонам действия источников тепловой энергии с разделением объектов строительства на многоквартирные дома, жилые дома, общественные здания и производственные здания промышленных предприятий

Оценка перспективного спроса на тепловую энергию формируется на основании прогнозных данных о численности населения и застройке города, базирующихся на фактических значениях показателей за предшествующий период.

Динамика площади жилого фонда г. Архангельска за период с 2012 г. представлена на рисунке 2.2.



**Рисунок 2.2** Динамика застроенной территории и жилой площади в г. Архангельске

Анализ данных показывает положительную динамику жилого фонда: так, с 2012 года прирост всего жилого фонда составил 5,7%, частного – 18,6%. Полученная динамика позволяет прогнозировать и дальнейшее увеличение жилых площадей города.

Сведения о движении строительных фондов (отапливаемая площадь) в период с 2018 по 2022 год представлены в таблице 2.5.

**Таблица 2.5** Сведения о движении строительных фондов в 2018 - 2022 гг.

Годы	2018	2019	2020	2021	2022
Прибыло общей площади отапливаемой площади, в том числе:	69691,77	101457,2	108794,5	146376,7	94310,3
многоквартирные жилые здания	69464,57	100983,5	108345,3	146186,7	94310,3
общественно-деловая застройка	-	-	-	-	-
индивидуальная жилищная застройка	227,2	473,7	449,2	190	-

Годы	2018	2019	2020	2021	2022
Выбыло общей отопливаемой площади (информация только по жилым домам)	6060,9	6612,7	1507,8	5253,4	6786,17
Итоговый прирост жилой площади на конец года	63630,87	94844,5	107286,7	141123,3	87524,13

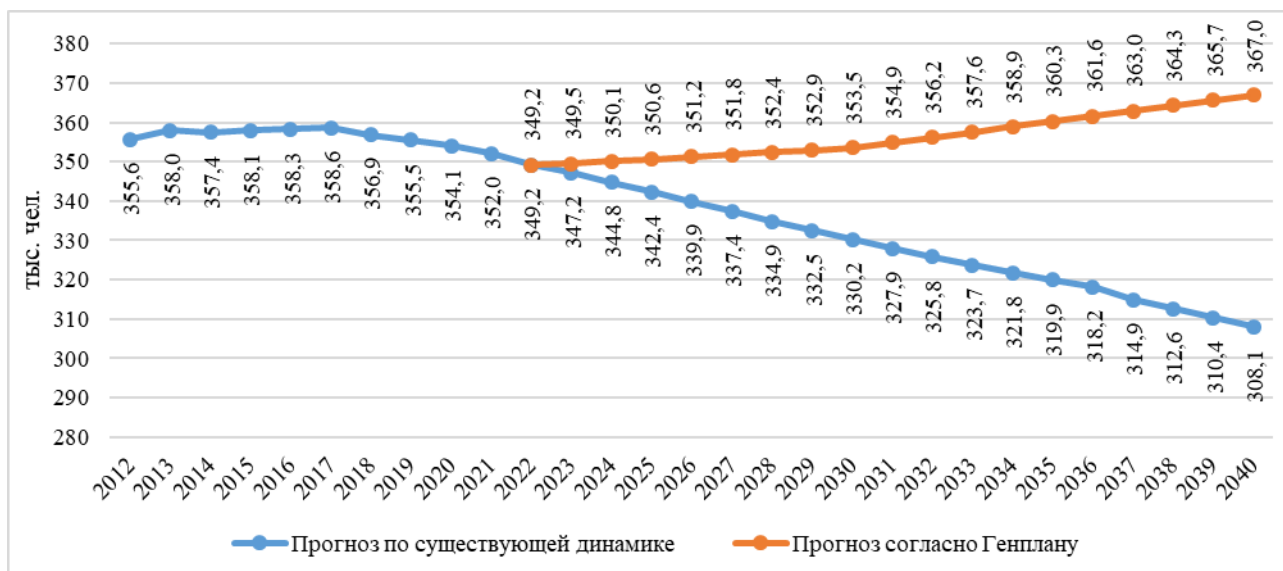
## 2.2.1 Направления развития территориальных образований города

Согласно утвержденному генеральному плану, на расчетный срок прогнозируется значительное увеличение жилого фонда и соответствующий прирост тепловых нагрузок потребителей. Расчетные значения показателей представлены в таблице ниже.

**Таблица 2.6 Расчетные значения перспективного жилого фонда и тепловых нагрузок (данные генерального плана)**

Территориальные округа	Существующая застройка (по состоянию на 01.01.2018 г.)		Этапы проектирования					
			I очередь (краткосрочный период до 2023 г.)		I очередь (среднесрочный период до 2030 г.)		II очередь (долгосрочный период до 2040 г.)	
	Площадь жилого фонда, тыс. кв. м	Тепловая нагрузка, Гкал/час	Площадь жилого фонда, тыс. кв. м	Тепловая нагрузка, Гкал/час	Площадь жилого фонда, тыс. кв. м	Тепловая нагрузка, Гкал/час	Площадь жилого фонда, тыс. кв. м	Тепловая нагрузка, Гкал/час
Варавино-Фактория	879,5	105,54	960	115,2	1125	135	1365	163,8
Исакогорский	658	78,96	718	86,16	810	97,2	910	109,2
Ломоносовский	1673	200,76	1823	218,76	2175	261	2730	327,6
Маймаксанский	501	60,12	547	65,64	660	79,2	805	96,6
Майская Горка	1024,5	122,94	1119	134,28	1305	156,6	1575	189
Октябрьский	1966,3	235,96	2143	257,16	2460	295,2	2940	352,8
Северный	583	69,96	636	76,32	750	90	945	113,4
Соломбальский	832,9	99,45	908	108,96	1080	129,6	1330	159,6
Цигломенский	214	25,68	233	27,96	240	28,8	245	29,4
<b>Итого по планируемой территории</b>	<b>8332,2</b>	<b>999,37</b>	<b>9087</b>	<b>1090,44</b>	<b>10605</b>	<b>1272,6</b>	<b>12845</b>	<b>1541,4</b>

Перспективная численность населения города принята в соответствии с принятым в Генеральном плане города базовым (умеренно-оптимистическом) сценарии, согласно которому население города Архангельска увеличится и к 2040 году достигнет 367 тыс. человек. В то же время, прогноз Росстата (расчет предположительной численности населения до 2035 года) для Архангельской области показывает отрицательную динамику численности населения. Существующая динамика и расчетные значения перспективной численности населения города Архангельска показаны на рисунке ниже.



**Рисунок 2.3 Факт и прогноз изменения численности населения г. Архангельска на период 2012-2040 гг.**

Существующее и перспективное положение городской застройки Архангельска обусловлено географическими и природно-климатическими особенностями места расположения, а также предыдущими этапами развития города:

- расположение на сухопутной территории Арктической зоны Российской Федерации;
- островное положение города, в устье реки Северная Двина;
- наличие труднодоступных и отдаленных территории, недостаточная транспортная связность территории города;
- сложные условия для строительства, наличие затопляемых территорий;
- преобладание существующей застройки в центральных районах города;
- смещение микрорайонов с различным функциональным назначением, наличие ветхого и аварийного жилья, недействующих предприятий;
- закрытая планировочная структура города (ограничена водными пространствами, Обводным каналом, шумовой зоной Аэропорта, сельской территорией Приморского района).

Таким образом, развитие города представляется наиболее целесообразным за счет выявления и модернизации неэффективно используемых земельных участков в границах существующей застройки.

В границах города Архангельска действует один крупный источник комбинированной выработки тепловой и электрической энергии – Архангельская ТЭЦ, и 46 локальных отопительных котельных.

Для определения перспективного спроса на теплоту сформирован прогноз застройки города и изменения численности населения на период до 2040 года (период разработки Генерального плана).

Прогноз основан на данных Генерального плана и данных департамента градостроительства Администрации городского округа «Город Архангельск». Кроме того, использованы данные о выданных технических условиях на подключение новых объектов к системе централизованного теплоснабжения, предоставленные теплоснабжающими организациями города, данные по сносу ветхого и аварийного жилья.

Генеральным планом ГО «Город Архангельск» предлагается интенсивное, «прорывное» социально-экономическое и адекватное ему пространственно-территориальное развитие города с максимальным использованием своих конкурентных преимуществ, обеспечивающее достижение высоких темпов экономического роста и создание комфортных условий для проживания населения, и в итоге – сохранение демографического и трудового потенциала, рост экономического потенциала, восстановление имиджа города – столицы Русского Севера.

Развитие города, согласно генеральному плану базируется на основе следующих направлений:

- реновации территорий под жилищное строительство, со сносом ветхого и аварийного жилого фонда;
- развития производственных территорий, транспорта и логистики;
- реновации территории под развитие туризма и рекреации.

Функциональное зонирование городского округа «Город Архангельск» направлено на определение территорий для размещения всех необходимых систем жизнеобеспечения и социально-значимых объектов для создания комфортной среды, плановые показатели представлены в таблице ниже.

**Таблица 2.7 Динамика площадей функциональных зон на расчетный срок, га**

Наименование зоны	Существующее положение	Расчетный период
-------------------	------------------------	------------------

Наименование зоны	Существующее положение	Расчетный период
Жилая, всего, в т.ч.	4872	4851
<i>Зона застройки индивидуальными жилыми домами</i>	2116	1733
<i>Зона застройки малоэтажными жилыми домами</i>	1162	845
<i>Зона застройки среднеэтажными жилыми домами</i>	442	885
<i>Зона застройки многоэтажными жилыми домами</i>	454	548
<i>Зона смешанной и общественно-деловой застройки</i>	198	340
<i>Зона индивидуальной жилой застройки сезонного проживания (СНТ)</i>	500	500
Общественно-деловая зона	592	1070
<i>Производственная зона, зона инженерной и транспортной инфраструктур, всего, в т.ч.:</i>	5276	5502
<i>Производственная зона</i>	3194	2257
<i>Коммунально-складская зона</i>	237	650
<i>Зона инженерной инфраструктуры</i>	65	85
<i>Зона транспортной инфраструктуры</i>	1780	2510
Зона сельскохозяйственного использования	2090	1445
Зона рекреационного назначения	12532	12696
Зоны специального назначения	250	250
Зона режимных территорий	348	348
Зона акваторий	8823	8823

Краткий перечень объектов капитального строительства в рамках развития территорий в границах планировочных районов представлен ниже.

### 2.2.1.1 Варавино-Фактория

Жилые зоны:

- завершение формирования микрорайонов многоэтажной застройки вдоль проспекта Ленинградского;
- реконструкция квартала среднеэтажной застройки по ул. Почтовый тракт – пр. Ленинградский;

Общественно-деловые зоны:

- завершение центра обслуживания городского значения с формированием архитектурного ансамбля площади в створе моста через реку Северную Двину (ул. Папанина);
- формирование общественных центров обслуживания районного значения: от Окружного шоссе вдоль ул. Кононова, ул. Революции – с выходом на набережную; на участке между Окружным шоссе, пр. Ленинградским, ул. Мостостроителей и ул. Октябрьской;
- выделение зон производственно-деловых центров на базе существующих производственных территорий в структуре жилых микрорайонов и новых

- рекреационных с целью поэтапного вытеснения промышленных объектов и замещения их зданиями административного (офисного) назначения;
- формирование центров обслуживания рекреационных территорий набережных (берега рек Северной Двины и Юрас);
  - в составе учреждений торгово-развлекательного типа предусматриваются помещения клубного типа проектной вместимостью 350 зрительских мест;
  - на площадках нового многоэтажного жилищного строительства, предусматривается строительство объектов обслуживания микрорайонного значения (учреждений образования).

### **2.2.1.2 Жаровихинский район**

Жилые зоны:

- ликвидация существующего ветхого жилищного фонда в северо-западной части района, севернее проспекта Ленинградского, капитальный ремонт и реконструкция технически устаревших жилых зданий;
- завершение формирования микрорайонов многоэтажной застройки вдоль проспекта Ленинградского, строительство микрорайонов среднеэтажной застройки «вторым планом» вдоль проспекта Ленинградского; строительство кварталов малоэтажной застройки;
- развитие малоэтажного и индивидуального жилищного строительства в восточной его части, формирование микрорайона индивидуальной жилой застройки в районе улицы Силикатчиков.

Общественно-деловые зоны:

- формирование многофункционального центра обслуживания городского значения в районе проектируемой развязки и моста через реку Северную Двину;
- формирование общественных центров обслуживания районного значения: западный – на пересечении проспекта Ленинградского с улицей местного значения, восточный – по улице Белогорской;
- строительство объектов обслуживания микрорайонного значения (учреждений образования) на площадках нового многоэтажного жилищного строительства.

### **2.2.1.3 Район Исакогорки**

Жилые зоны:

- формирование микрорайонов индивидуальной малоэтажной жилой застройки с приусадебными участками и многоквартирной среднеэтажной (4-5 этажей) жилой застройки вдоль железной дороги (Вологда-Архангельск), проходящей с юга на север;
- размещение двух кварталов среднеэтажной многоквартирной жилой застройки, общеобразовательной школы и детского сада в западной части района (западнее железной дороги), а также планируется размещение значительных территорий жилых зон индивидуальной жилой застройки с приусадебными участками;
- восточнее железной дороги, в районе существующего кладбища, к северо-западу и восточнее него проектируются (на расчетный срок строительства) кварталы индивидуальной жилой застройки с приусадебными участками, а также объекты социальной инфраструктуры;
- южнее кладбища размещается первоочередная площадка развития индивидуальной жилой застройки.

Производственные зоны, зоны инженерной и транспортной инфраструктур:

- размещение производственных зон в восточной части района (вдоль существующей автомобильной дороги на город Новодвинск).

Общественно-деловые зоны:

- восточнее железной дороги, на территории бывшей воинской части (на расчетный срок строительства) предлагается размещение кварталов многоквартирной среднеэтажной (4-5 этажей) жилой застройки, в центральной части которой располагается общественный центр, общеобразовательная школа, детский сад, спортивный центр.

### **2.2.1.4 Проект планировки Кузнечихинского промузла**

Производственные зоны, зоны инженерной и транспортной инфраструктур:

- упорядочение промышленных и коммунально-складских территорий;
- устройство транспортных развязок.

Общественно-деловые зоны:

- формирование зоны многофункциональной общественно-деловой застройки.

#### **2.2.1.5 Маймаксанский район**

Жилые зоны:

- комплексное формирование жилых образований со строительством жилых домов средней этажности 5-8 этажей, а также индивидуальной малоэтажной жилой застройки и объектов социально-бытового обслуживания населения.

Производственные зоны, зоны инженерной и транспортной инфраструктур:

- повышение емкости района по трудовым ресурсам, создание новых производственных центров;

#### **2.2.1.6 Район Майская Горка**

Жилые зоны:

- продолжение формирования новых многоэтажных микрорайонов на территориях, расположенных севернее проспекта Московского (микрорайоны VI-VII);
- комплексное освоение территорий нового строительства с полным комплексом обслуживающих объектов и элементов благоустройства;
- в южной части района также предусмотрены значительные объемы нового жилищного строительства (микрорайоны I, V);
- замена устаревшего малоэтажного фонда, находящегося в плохом техническом состоянии вдоль проспекта Ленинградского в южной части района;

Производственные зоны, зоны инженерной и транспортной инфраструктуры:

- проведение реконструктивных мероприятий в отношении существующих производственных территорий вдоль улицы Смольный Буян, а также объектов, расположенных по проспекту Ленинградскому на въезде в район со стороны центра;
- мероприятия по планировочной реорганизации Северного Ломоносовского промышленного узла с увеличением территории общественно-делового, транспортного назначения;
- реконструкция и благоустройство территории, примыкающей к производственной территории бывшего ОАО «Лесозавод-3» на береговой



части реки Северной Двины вдоль Ленинградского проспекта; организация технопарка на части территории ОАО «Лесозавод-3» по южной стороне Ленинградского проспекта.

Общественно-деловые зоны:

- организация многофункциональных общественно-деловых зон городского значения в районах двух существующих мостовых переходов;
- организация линейной зоны обслуживания вдоль транспортно-пешеходных направлений, формирующихся между Московским и Ленинградским проспектами;
- организация многофункциональных зон на стыке производственных и селитебных территорий, с размещением учреждения и предприятия обслуживания широкого спектра, медицинских центров;
- строительство объектов обслуживания микрорайонного значения (учреждений образования) на площадках нового многоэтажного жилищного строительства.

Зоны рекреационного назначения:

- организация группы крытых спортивных комплексов и размещение некапитальных спортивных плоскостных сооружений открытого типа;
- организация всесезонных объектов и территорий для массовых видов отдыха и спорта: базы водного спорта, трассы биатлона, крупного многофункционального спортивного комплекса, территорий для зимних видов спорта (освещенные лыжные трассы, зимний стадион и др.), зон для всесезонного семейного и детского отдыха.

#### **2.2.1.7 Межмагистральная территория (жилой район Кузнечиха)**

Жилые зоны:

- выборочное строительство многоэтажных многоквартирных жилых домов 4-14 этажей, строительство 3-х детских дошкольных учреждений, общей вместимостью 400 мест и общеобразовательной школы на 1300 мест.

Общественно-деловые зоны:

- торгово-развлекательный комплекс, медицинский центр с поликлиникой, административно-деловые учреждения общего назначения.

Зоны рекреационного назначения:

- создание на набережной двух спортивных зон: зона физкультурно-оздоровительного комплекса (далее – ФОК) напротив нового микрорайона и зона открытых спортивных площадок между пешеходным и Кузнечихинским мостами.

### **2.2.1.8 Привокзальный район**

Жилые зоны:

- развитие территорий в районах ул. Гагарина, ул. Розинга, ул. Попова, ул. Логинова, ул. Шабалина, застройка зданиями высотностью от 2 до 9 этажей, ветхие, малоценные дома заменяются новыми с сохранением сложившейся планировочной структуры и исторической сетки улиц.

Общественно-деловые зоны:

- строительство детского дошкольного учреждения на 250 мест;
- расширение школы № 8 в 10 квартале до 1000 мест;
- строительство общественно-делового центра;
- строительство общественно-делового, торгового центра;
- строительство торгово-развлекательного центра;
- строительство аквапарка;
- строительство спортивного центра;
- строительство административно-деловых учреждений.

### **2.2.1.9 Северный район**

Жилые зоны:

- реновация части кварталов с ликвидацией старого жилищного фонда и формированием новых кварталов средне- и многоэтажной жилой застройки, с развитием функций обслуживания в северо-восточной части района;
- завершение формирования микрорайона индивидуальной застройки с развитием образовательной, общественно-деловой и спортивной функций и организацией непрерывной системы зеленых насаждений в юго-западной части территории.

Производственные зоны, зоны инженерной и транспортной инфраструктур:

- трансформация производственных функций территорий недействующих (ликвидированных) Соломбальского ЦБК и Солобмальского ЛДК.

Общественно-деловые зоны:

- общественно-деловые и спортивные объекты районного значения формируются преимущественно путем развития сложившихся общественных и спортивных центров.

#### **2.2.1.10 Соломбальский район**

Жилые зоны:

- сохранение масштаба застройки вдоль набережной Северной Двины на набережной Седова, домами до шести этажей на участках от набережной до Никольского проспекта, застройка выше шести этажей – на удаленных от набережной территориях.

Общественно-деловые зоны:

- создание образовательно-инвестиционной зоны «Мосеев остров».

#### **2.2.1.11 Центральная часть (в границах ул. Смольный Буян, наб. Северной Двины, ул. Логинова и пр. Обводный канал)**

Жилые зоны:

- сохранение масштаба застройки вдоль набережной Северной Двины на набережной Седова, застройка домами до шести этажей на участках от набережной до Никольского проспекта, средняя этажность застройки постепенно повышается от 6-ти этажей непосредственно на набережной и соответственно до 9-10-ти этажей на проспекте Ломоносова и 12-ти этажей на проспекте Обводный канал.

Общественно-деловые зоны:

- благоустройство и строительство объектов на набережной Северной Двины, от улицы Володарского до улицы Северодвинской, включая Михайло-Архангельский Собор, административно-торговый центр и ряд других объектов;
- строительство комплексов САФУ им. М.В. Ломоносова;

Зоны рекреационного назначения:

- благоустройство территории набережной Северной Двины, сохранение историко-культурной объектов, выходящих на набережную, озеленение парков, бульваров, скверов, спортивных площадок и городских пляжей.

#### **2.2.1.12 Район Экономия**

Жилые зоны:

- жилищные зоны формируются вдоль улицы Победы, речки Долгая щель с раскрытием на реку Маймаксу, жилые территории состоят из пятнадцати расчётных кварталов, которые в свою очередь объединены в пять планировочных образований.

Производственные зоны, зоны инженерной и транспортной инфраструктур:

- дальнейшее развитие производственных зон на сложившихся участках, а также, на новых территориях вдоль железной дороги и в северо-западной и северо-восточной частях проектируемого района;
- формирование 26 производственно-территориальных зон.

Общественно-деловые зоны:

- формируются площадки общественно-деловых учреждений: «Главная площадь», гостинный комплекс, торговые центры, культурно-развлекательный комплекс, административно-деловой комплекс, а также площадки детских дошкольных учреждений и общеобразовательных школ.

#### **2.2.1.13 Цигломенский район**

Жилые зоны:

- малоэтажная и среднеэтажная застройка многоквартирными жилыми домами от 3 до 8 этажей, а также индивидуальными жилыми домами с приусадебными участками;
- комплексная застройка участка территории в границах улиц Севстрой, Виткурская (усл.), магистральной дороги «Холмогоры» Москва – Ярославль – Вологда – Архангельск. (на I очередь);

Общественно-деловые зоны:

- строительство двух детских дошкольных учреждений, общеобразовательной школы, физкультурно-оздоровительного комплекса, торгового центра с кафе, помещения общественного назначения.

#### **2.2.1.14 «Кегостров»**

Жилые зоны:

- реконструкция аварийного и ветхого жилищного фонда.

Общественно-деловые зоны:

- строительство организаций дополнительного образования, а также проведение реконструкции или строительство нового образовательного дошкольного учреждения, размещение культурно-досуговых комплексов.

Определение площадей строительных фондов для целей разработки схемы теплоснабжения выполнено на основании действующих разрешений на строительство, технических условий и проектов планировки территории. Полученные значения не в полной мере соответствуют расчетным значениям, представленным в генеральном плане, поскольку применяются различные горизонты планирования. С целью корректировки значений показателей перспективного планирования, представленных в настоящей схеме теплоснабжения, ежегодно проводится её актуализация.

#### **2.2.2 Сводный перечень перспективных объектов**

Перечень объектов перспективного строительства, принятых для разработки настоящей схемы теплоснабжения составлен на основании следующих документов:

- ранее выданные действующие разрешения на строительство;
- проекты планировки застроенных территорий, в отношении которых принято решение о развитии;
- выданные действующие технические условия ПАО «ТГК-2».

Перечень перспективных объектов (Архангельск) представлен в таблице 2.8.

Перечень перспективных (отапливаемых) объектов нового строительства, подключаемых к системе централизованного теплоснабжения, представлен в таблице 2.9.

**Таблица 2.8 Характеристики объектов перспективного строительства на территории г. Архангельска**

№ п/п	Наименование объекта, его местоположение	Кадастровый номер участка	№ объекта по ТУ/УП	Площадь земельных участков, га	Общая площадь здания, кв. м.	Общая жилых помещений, кв. м	Количество квартир шт	Реквизиты разрешения на строительство (номер, дата, срок действия)	План. дата ввода в эксплуатацию	Застройщик, генподрядчик (с контактами руководителя)
1	Жилой комплекс на пересечении ул. Советской и ул. Валявкина в г. Архангельске	29:22:023008:99	-	0,5963	10598,9	7214,16	183	№ RU 29-301000 – 221-2021 от 30.12.2021 срок действия до <b>13.03.2023</b>	03.2023	ООО "Специализированный застройщик "Парус-М" г. Архангельск, ул. Попова, д.14, оф.803 ИНН: 2901261280
2	4-этажный многоквартирный жилой дом, расположенный по ул. Шубина в г. Архангельск	29:22:040723:992	-	0,3491	4177,49	3001,38	51	№ RU 29-301000 – 215-2021 от 11.11.2021 срок действия до <b>01.11.2022 продлено до 31.03.2023</b>	03.2023	ООО "Специализированный застройщик "А6440" г. Архангельск, ул. Комсомольская, д.6 ИНН: 2901302265
3	Многоэтажные многоквартирные жилые дома, расположенные в границах ул. Урицкого и наб. Северной Двины	29:22:050516:12 29:22:050516:11 29:22:050516:21 29:22:050516:22 29:22:050516:20 29:22:050516:2265	-	0,9081	34496,96	19921,25	222	№RU 29301000 – 203-2019 от 28.05.2019 срок действия до <b>24.05.2023</b>	05.2023	ООО СЗ "Бизнесстрой" ул. Попова, д. 14, оф. 628 ИНН: 2901238130 e-mail: semenov@akvilon-invest.ru
4	Жилой комплекс на пересечении ул. Советская и ул. Валявкина в г. Архангельске	29:22:023008:100	5661	1,1288	15132	10912,88	294	№RU 29301000 – 219-2020 от 16.11.2020 срок действия до <b>20.05.2023</b>	05.2023	ООО СЗ "Парус-М" ул. Попова, д. 14 ИНН: 2901261280
5	Многоквартирный жилой комплекс, ограниченный ул. Р. Куликова, ул. Урицкого и пр. Ломоносова в г. Архангельске (2 этап строительства)	29:22:050515:1459 29:22:050515:26 29:22:050515:61 29:22:050515:1	-	0,773	15213,63	9263,24	231	№RU 29301000 – 215-2020 от 26.10.2020 срок действия до <b>05.06.2023</b>	06.2023	ООО СЗ "Соломбаластрой" 163000, г. Архангельск, ул. Попова, д.14, офис.605 ИНН: 2901243186
6	Многоэтажный жилой дом, расположенный по адресу: г. Архангельск, Соломбальский административный округ, ул. Советская, 42	29:22:022519:8	5478	0,2524	3178,44	2409,66	36	№ RU 29301000-207-2021 от 16.09.2021 до 30.04.2022 продлено до 31.07.2023	07.2023	ООО СЗ "Стройуспех"
7	Многоквартирный жилой дом, г. Архангельск территориальный округ Майская горка, в районе ул. Ф. Абрамова, д.7, корп.1	29:22:060413:25	-	0,8601	29248,6	11166,1	209	№RU 29301000 – 207-2020 от 10.08.2020 срок действия до <b>10.08.2023</b>	08.2023	ООО "Специализированный застройщик "Экостройтранс" 164520, г. Северодвинск, ул. Профсоюзная, д.10, пом.6 ИНН: 2902055788

№ п/п	Наименование объекта, его местоположение	Кадастровый номер участка	№ объекта по ТУ/УП	Площадь земельных участков, га	Общая площадь здания, кв. м.	Общая жилых помещений, кв. м	Количество квартир шт	Реквизиты разрешения на строительство (номер, дата, срок действия)	План. дата ввода в эксплуатацию	Застройщик, генподрядчик (с контактами руководителя)
8	Среднеэтажный жилой дом по адресу: Банный переулок 1-й Соломбальский территориальный округ г. Архангельска	29:22:023011:13	-	0,0944	2916,04	2500,65	63	№RU 29301000 – 212-2020 от 20.10.2020 срок действия до <b>20.05.2021 продлено до 31.03.2022 продлено до 30.08.2023</b>	08.2023	ООО "Твой дом" ул. Воскресенская, д. 101, кв. 141
9	Комплекс многоэтажных жилых домов 1, 2, 3, 4 этапы строительства по ул. Карпогорская в территориальном округе Майская горка г. Архангельска	29:22:060403:2789 29:22:060403:61 29:22:060403:2791 29:22:060403:2790	5517	1,7365	27097,24	20577,78	333	№RU 29301000 – 229-2018 от 27.06.2018 срок действия до <b>29.06.2021 продлено до 29.10.2022 продлено до 30.09.2023</b>	09.2023	ООО "Агентство АГР" г. Архангельск, ул. Попова, д.17
10	Многоквартирный жилой дом	29:22:060412:119	-	0,1158	4258,84	3268,77	80	№ RU 29-301000 – 201-2020 от 21.04.2020 срок действия до <b>23.10.2022 продлено до 31.10.2023</b>	10.2023	ООО "Специализированный застройщик "Инвестрой" г. Архангельск, просп. Московский, д.24, корп.4, оф.311
11	Сблокированный дом со встроенными помещениями общественными назначения (1 очередь). 5 пусковой комплекс по ул. Романа Куликова в Ломоносовском территориальном округе города Архангельска	29:22:050515:1169 29:22:050515:60 29:22:050515:17 29:22:050515:11 29:22:050515:10	-	0,8057	3166,74	2329,5	36	№RU 29301000 – 204-2018 от 31.01.2018 срок действия до <b>01.09.2021 продлено до 05.10.2023</b>	10.2023	ЗАО "Проектно-строительная фирма "Инстрой" г. Архангельск, ул. Р. Куликова, д.6 тел. (8182) 49-03-13 e-mail: info@instroy.biz
12	Жилой многоквартирный дом в г. Архангельске на пересечении ул. Воскресенская и пр. Обводный канал	29:22:050106:2733	5740	0,1902	6093,6	4598,52	89	№RU 29301000 – 213-2021 от 22.10.2021 срок действия до <b>22.10.2024</b>	10.2024	ООО "Специализированный застройщик "Премиум" 163000, г. Архангельск, ул. Вологодская, д.6, оф.314
13	Жилой комплекс по пр. Ленинградский в г. Архангельске	29:22:060420:286	-	0,8556	28723,2	17096,1	480	№RU 29301000 – 203-2021 от 03.03.2021 срок действия до <b>03.03.2024</b>	03.2024	ООО "Специализированный застройщик "Берег" 163000, г. Архангельск, ул. Попова, д.14, оф.540 ИНН: 2901304329
14	Многофункциональное здание с жилым комплексом 2 этап строительства на пересечении пр. Московского и ул. Прокопия Галушина в территориальном округе Майская горка г. Архангельска	29:22:060410:32	5351	1,1989	18543,75	12172,2	265	№RU 29301000 – 231-2018 от 27.06.2018 срок действия до <b>29.06.2024</b>	06.2024	ООО "СоюзАрхТранс" 163035, г. Архангельск, ул. Зеньковича, д.3

№ п/п	Наименование объекта, его местоположение	Кадастровый номер участка	№ объекта по ТУ/УП	Площадь земельных участков, га	Общая площадь здания, кв. м.	Общая жилых помещений, кв. м	Количество квартир шт	Реквизиты разрешения на строительство (номер, дата, срок действия)	План. дата ввода в эксплуатацию	Застройщик, генподрядчик (с контактами руководителя)
15	Четырехэтажный многоквартирный жилой дом по адресу: г. Архангельск, территориальный округ Варавино-Фактория, переулок 1-й Ленинградский	29:22:071601:91	-	0,1035	1489,9	1146,4	29	№RU 29301000 – 218-2021 от 28.12.2021 срок действия до <b>28.12.2024</b>	12.2024	ООО "Эталон" 163000, г. Архангельск, ул. Самойло, д.17, корп.3, оф.1
16	Многokвартирный жилой дом по ул. Володарского в Ломоносовском территориальном округе г. Архангельска	29:22:050106:3267	-	0,6981	18305,58	12788,91	248	№ RU 29-301000 – 209-2020 от 24.09.2020 срок действия до <b>31.12.2023</b>	12.2023	ООО "Специализированный застройщик "ЖК на Володарского" г. Архангельск, ул. Попова, д.14, оф.10 ИНН: 2901279464
17	Многokвартирный жилой дом Архангельская область территориальном округ Майская горка, ул. Первомайская	29:22:060412:3650	-	0,105	1524,78	1052,3	26	29-22-204-2023 от 02.03.2023	10.2023	ООО "Специализированный застройщик "Экостройтранс" 164520, г. Северодвинск, ул. Профсоюзная, д.10, пом.6 ИНН: 2902055788
18	Малозэтажный многоквартирный жилой дом в Октябрьском территориальном округе г. Архангельска по пр. Новгородский	29:22:040754:13	-	0,0558	998,9	637,86	8	№ RU 29-301000 – 203-2022 от 01.07.2022 срок действия до 01.03.2023 продлено до <b>25.10.2023</b>	10.2023	ИП Кожуков Александр Андреевич г. Архангельск, пр. Троицкий, д.104, кв. 137 ИНН: 2901116274412
19	Многoэтажный многоквартирный жилой дом в г. Архангельск, Соломбальский территориальный округ, ул. Советская	29:22:022519:10	5125	0,1164	3395,3	2628,7	61	№ RU 29-301000 – 202-2022 от 25.02.2022 срок действия до <b>30.08.2022</b>	08.2023	ООО "Твой дом" г. Архангельск, ул. Урицкого, д.1, оф307/1 ИНН: 2901229738
20	Проектирование, строительство и ввод в эксплуатацию объектов капитального строительства для расселения многоквартирных домов, признанных аварийными до 1 января 2017 года в связи с физическим износом и подлежащих сносу или реконструкции (Многokвартирный дом по ул. Карпогорской в г. Архангельске)	29:22:060401:4093	5354	2	21442,01	16234,13	314	№RU 29301000 – 220-2021 от 30.12.2021 срок действия до <b>25.04.2023</b>	04.2023	ООО "РК-Инвест" 163000, г. Архангельск, просп. Троицкий, д.95, корп.1, офис.803 ИНН: 2901199473



№ п/п	Наименование объекта, его местоположение	Кадастровый номер участка	№ объекта по ТУ/УП	Площадь земельных участков, га	Общая площадь здания, кв. м.	Общая жилых помещений, кв. м	Количество квартир шт	Реквизиты разрешения на строительство (номер, дата, срок действия)	План. дата ввода в эксплуатацию	Застройщик, генподрядчик (с контактами руководителя)
21	Многоэтажный жилой дом, расположенный по адресу: г. Архангельск, Соломбальский территориальный округ, в районе ул. Терехина д. 6 корп. 3. (идентификатор объекта в реестре проблемных объектов ID: p-23035). Завершение строительства	29:22:022546:44	-	0,2366	10201,58	6829,44	134	№ RU 29-301000 – 219-2021 от 30.12.2021 срок действия до <b>11.10.2022 продлено до 31.07.2023</b>	07.2023	Фонд "Фонд защиты прав граждан-участников долевого строительства в Архангельской области" г. Архангельск, ул. Попова, д.17
22	Малозэтажный многоквартирный дом до 4-х этажей включая мансардный ул. Луговая	29:22:060406:171	-	0,081	1144,1	863,78	24	№ RU 29 –22- 215-2022 от 22.12.2022 срок действия до <b>22.08.2023</b>	08.2023	Полудницына Оксана Николаевна
23	Многоквартирный жилой по ул. Гайдара	29:22:040610:69	5173	0,3204	7560	5633,24	119	№RU 29-301000 – 207-2022 от 15.08.2022 срок действия до <b>15.12.2023</b>	12.2023	ООО «Специализированный застройщик «АрктикИнвестРесурс» 163000, г. Архангельск, пл. В.И. Ленина, д.4, кв.2009 ИНН: 2901196553
24	Многоквартирный жилой дом по адресу: г. Архангельск, ул. Гагарина, земельный участок	29:22:040607:524	5614	1,3037	34019,5	22272	569	№RU 29-301000 – 209-2021 от 16.09.2021 срок действия до <b>30.03.2024</b>	03.2024	ООО "Специализированный застройщик "ГОРСТРОЙ" 163000, г. Архангельск, просп. Троицкий, д.94, оф.25 ИНН: 2901304329
25	Многоквартирный жилой дом по просп. Ломоносова, 279 в г. Архангельске	29:22:040716:1322	5862	0,2024	5400,63	3905,07	71	№RU 29-22-208-2022 от 06.10.2022 срок действия до <b>06.04.2024</b>	04.2024	ООО "Специализированный застройщик "А6440" 163000, г. Архангельск, ул. Комсомольская, д.6, пом.20 ИНН: 2901302265
26	Многоквартирный жилой дом, по просп. Новгородский, д.103 в Ломоносовском территориальном округе г. Архангельска	29:22:050509:2024	5811	0,2162	6797,35	4740,91	94	№RU 29-301000 – 212-2021 от 23.11.2021 срок действия до <b>24.05.2024</b>	05.2024	ООО "Специализированный застройщик "А6440" 163000, г. Архангельск, ул. Комсомольская, д.6, пом.20 ИНН: 2901302265
27	Многоэтажный жилой дом по адресу: г. Архангельск, ул. Володарского, 67	29:22:050502:3803	5512	0,3028	13198,4	7995	209	№RU 29-301000 – 204-2022 от 05.07.2022 срок действия до <b>05.07.2024</b>	07.2024	ООО "Специализированный застройщик "Притяжение" 163000, г. Архангельск, ул. Карельская, д.35, оф.9 ИНН: 7839129209

№ п/п	Наименование объекта, его местоположение	Кадастровый номер участка	№ объекта по ТУ/УП	Площадь земельных участков, га	Общая площадь здания, кв. м.	Общая жилых помещений, кв. м	Количество квартир шт	Реквизиты разрешения на строительство (номер, дата, срок действия)	План. дата ввода в эксплуатацию	Застройщик, генподрядчик (с контактами руководителя)
28	Среднеэтажный жилой дом по ул. Беломорской Флотилии в Соломбальском территориальном округе г. Архангельска	29:22:022547:17	5654	0,153	2564,65	1896,28	31	№RU 29301000 – 217-2021 от 23.12.2021 срок действия до <b>23.12.2024</b>	12.2024	ООО "СЗ "Региональное агентство прямых инвестиций" 163069, г. Архангельск, наб. Северной Двины, д.71, корп.1, пом. 3Н
29	Жилой многоквартирный дом по адресу г. Архангельск, ул. Выучейского, 57, к.3	29:22:050106:3035	4641	0,1805	4795,9	3497,76	77	№RU 29301000 – 206-2022 от 13.07.2022 срок действия до <b>13.07.2025</b>	07.2025	ООО "СЗ"ПС" 163000, г. Архангельск, ул. Попова, д.56, корп.3, кв.18
30	Многоквартирный жилой дом с помещениями общественного назначения и встроенно-пристроенным детским образовательным учреждением на пересечении ул. Поморская и пр. Обводный канал	29:22:050502:3946	-	0,3052	31926,15	18398,73	502	№ RU 29-22-210-2022 срок действия до <b>05.07.2025</b>	07.2025	ООО "СЗ"Поморский" 163000, г. Архангельск, ул. Попова, д.14, оф.638 ИНН 7839127770
31	Многоквартирный жилой дом с помещениями общественного назначения и встроенно-пристроенным детским образовательным учреждением на пересечении ул. Поморская и пр. Обводный канал	29:22:050502:3946	-	0,3052	4042,59	1757,94	30	№ RU 29-22-201-2023 срок действия до <b>13.08.2025</b>	08.2025	ООО "СЗ"Поморск ий" 163000, г. Архангельск, ул. Попова, д.14, оф.638 ИНН 7839127770
32	Жилой комплекс по ул. Валявкина в г. Архангельске (5 корпус (4 этап строительства))	29:22:023008:229	5851	0,4635	7046,9	4424,14	109	№ RU 29-22-202-2023 срок действия до <b>13.08.2025</b>	08.2025	ООО "СЗ"ЖилСтрой" 163000, г. Архангельск, ул. Попова, д.14, оф.603 ИНН 2901234375
33	Жилой комплекс по ул. Валявкина в г. Архангельске (6,7 корпус (5 этап строительства))	29:22:023008:229	5851	0,4635	10048,5	6522,99	188	№ RU 29-22-203-2023 срок действия до <b>13.08.2025</b>	08.2025	ООО "СЗ"ЖилСтрой" 163000, г. Архангельск, ул. Попова, д.14, оф.603 ИНН 2901234375
34	Многоквартирный жилой дом по адресу: г. Архангельск, на пересечение пр. Ломоносова и ул. Серафимовича	29:22:050513:84	-	0,2253	9287	6532	144	№RU 29-22-209-2022 от 19.10.2022 срок действия до <b>19.12.2025</b>	12.2025	ООО "СЗ"Строй-Комплекс" 163000, г. Архангельск, ул. Серафимовича, д.22, оф.1

№ п/п	Наименование объекта, его местоположение	Кадастровый номер участка	№ объекта по ТУ/УП	Площадь земельных участков, га	Общая площадь здания, кв. м.	Общая жилых помещений, кв. м	Количество квартир шт	Реквизиты разрешения на строительство (номер, дата, срок действия)	План. дата ввода в эксплуатацию	Застройщик, генподрядчик (с контактами руководителя)
35	Многоэтажный жилой дом со встроенно-пристроенными помещениями общественного назначения в Октябрьском территориальном округе г. Архангельска в границах ул. Свободы и пр. Ломоносова	29:22:040757:11 29:22:040757:575 29:22:040757:576 29:22:040757:577 29:22:040757:556	5146	0,8694	37027,95	33379,15	462	№ RU 29301000 – 212-2021 от 06.10.2021 срок действия до <b>30.09.2022 продлено до 18.12.2025</b>	12.2025	ООО "Уютное гнездо" г. Архангельск, пр. Троицкий, д.12 директор Тарасулов Григорий Данилович тел./факс: (8182) 65-10-55 8-921-47-47-247
36	Жилой многоквартирный дом в г. Архангельске по адресу ул. К. Маркса, 33, корп.1	29:22:040748:16	-	0,1492	2850	1696,32	69	№ RU 29-22-217-2022 от 30.12.2022 срок действия до <b>31.12.2025</b>	12.2025	АО "Специализированный Застройщика "Проектно-Строительная Фирма "Инстрой" 163000, г. Архангельск, ул. Романа Куликова, д.6, офис 1-Н ИНН 2902001119
37	Многоэтажный трехсекционный жилой дом по ул. Карпогорская в территориальном округе Майская горка в г. Архангельске	29:22:060403:73	-	0,5077	9872,9	7505,37	126	№RU 29-301000 – 201-2022 от 12.01.2022 срок действия до <b>15.02.2026</b>	02.2026	ЖСК "Учительский" 163000, г. Архангельск, ул. К. Либкнехта, д.18, корп.1 ИНН 2901226617
38	Многофункциональное здание с жилым комплексом 3 этап строительства на пересечении пр. Московского и ул. Прокопия Галушина в территориальном округе Майская горка г. Архангельска	29:22:060410:32	5351	1,1989	9005,13	6817,1	135	№RU 29301000 – 232-2018 от 27.06.2018 срок действия до <b>29.06.2027</b>	06.2027	ООО "СоюзАрхТранс" 163035, г. Архангельск, ул. Зеньковича, д.3
39	Административно-техническое здание Талажское шоссе	29:22:040203:322	5776		356,4			№ 29-22-306-2022 от 13.04.2022 срок действия до <b>14.03.2023</b>	03.2023	ООО "Помора" г. Архангельск, ул. Октябрьская, д.3, ср.1, оф.3 ИНН: 2901306051
40	Магазин ул. Дружбы	29:22:060703:78	-		1115,9			№ 29-22-304-2022 от 23.03.2022 срок действия до <b>24.03.2023</b>	03.2023	Дугин Н.Ю. г. ул. Советская, д.2, кв.11
41	Здание специального учреждения УФМС в г. Архангельске	29:16:221301:967	-		5448,03			№ 29-22-302-2022 от 20.01.2022 срок действия до <b>08.03.2023</b>	03.2023	ГКУ АО "ГУКС" ИНН 2901131041

№ п/п	Наименование объекта, его местоположение	Кадастровый номер участка	№ объекта по ТУ/УП	Площадь земельных участков, га	Общая площадь здания, кв. м.	Общая жилых помещений, кв. м	Количество квартир шт	Реквизиты разрешения на строительство (номер, дата, срок действия)	План. дата ввода в эксплуатацию	Застройщик, генподрядчик (с контактами руководителя)
42	Многофункциональное здание общественного назначения просп. Московский территориальный округ Майская горка	29:22:060403:86 29:22:060403:4019	5443		1024,1			№ 29-22-302-2022 от 20.01.2022 срок действия до <b>08.03.2023</b>	03.2023	ООО "Торговый дом "Шампанские вина" г. Архангельск, ул. Валявкина, д.13, пом. 14Н ИНН 2901087219
43	Здание торгово-административного назначения ул. Садовая, 65, корп.1	29:22:040614:124 29:22:040614:29	-		497,5			№ 29-22-313-2020 от 03.09.2020 срок действия до <b>22.04.2023</b>	04.2023	Машарипов З.Б. г. Архангельск, ул. Воскресенская, д.112, кв.53
44	Строительство школы на 1600 мест в территориальном округе Майская горка г. Архангельска 2 этап	29:22:060401:2712 29:22:060401:2839	-		1615,58			№ 29-22-312-2022 от 30.12.2022 срок действия до <b>15.05.2023</b>	05.2023	ГКУ АО "ГУКС" ИНН 2901131041
45	Складской комплекс ул. Мещерского, д.3	29:22:022501:1	-		517,8			№ 29-22-309-2022 от 27.05.2022 срок действия до <b>31.05.2023</b>	05.2023	ЗАО НП Архангельскхлеб ИНН: 2901009620
46	Здание бытового обслуживания наб. Георгия Седова Соломбальский ТО	29:22:022533:25 29:22:022533:133	-		265			№ 29-22-329-2018 от 11.05.2018 срок действия до <b>10.05.2023</b>	05.2023	Слободянюк И.Ю. г. Архангельск, ул. Гайдара, д.54, корп.1, кв.70
47	Здание гаражей третья очередь ул. Усть-Двинская Соломбальский т.о. г. Архангельска	29:22:022501:756	-		294			№ 29-22-304-2021 от 05.03.2021 срок действия до <b>09.06.2023</b>	06.2023	Неманов С.И. Дробот В.В.
48	Административное здание (Культурно-деловой центр) пересечение ул. поморская и просп. Троицкий Ломоносовский территориальный округ	29:22:050519:7	-		616,65			№ RU 29301000-368-2016 от 22.12.2016 срок действия до <b>21.06.2023</b>	06.2023	ООО "Титан-Девелопмент"
49	Реконструкция техно-торгового центра пр. Обводный канал, д.5 Ломоносовский территориальный округ	29:22:050505:18 29:22:050505:24	-		13412,5			№ RU 29301000-309-2016 от 04.03.2016 срок действия до <b>30.06.2023</b>	06.2023	ЗАО "Архангельсксельхозэнерго" г. Архангельск, просп. Обводный канал, д.5
50	Здание гаражей 4 очередь строительства	29:22:022501:756	-		224,2			№ 29-22-306-2021 от 08.12.2021 срок действия до <b>06.07.2023</b>	07.2023	Неманов С.И. Дробот В.В. ул. Октябрат 4/1/58 ул. советская 36/81
51	Здание гаражей 5 очередь строительства	29:22:022501:756	-		140			№ 29-22-307-2021 от 08.12.2021 срок действия до <b>06.07.2023</b>	07.2023	Неманов С.И. Дробот В.В. ул. Октябрат 4/1/58 ул. советская 36/81

№ п/п	Наименование объекта, его местоположение	Кадастровый номер участка	№ объекта по ТУ/УП	Площадь земельных участков, га	Общая площадь здания, кв. м.	Общая жилых помещений, кв. м	Количество квартир шт	Реквизиты разрешения на строительство (номер, дата, срок действия)	План. дата ввода в эксплуатацию	Застройщик, генподрядчик (с контактами руководителя)
52	Склад, расположенный по адресу: г. Архангельск, Окружное шоссе	29:22:040211:977	-		904,51			№ 29-22-303-2023 от 03.02.2023 срок действия до <b>10.08.2023</b>	08.2023	ИП Доронин С.В. 164520, г. Северодвинск, ул. Профсоюзная, д.10, пом.6 ИНН: 292401577419
53	Здание магазина пр. Ленинградский 285 г. Архангельск	29:22:070207:1	-		332,8			№ 29-22-310-2022 от 05.08.2022 срок действия до <b>05.08.2023</b>	08.2023	ИП Крылов И.А. г. Архангельск, ул. Серафимовича, 22 ИНН: 290201014863
54	Строительство здание Арбитражного суда Архангельской области, г. Архангельск, просп. Ломоносова, квартал 132 Ломоносовский ТО просп. Ломоносова	29:22:050510:20	4608		8944			№ 29-22-317-2020 от 13.11.2020 срок действия до <b>12.08.2023</b>	08.2023	Арбитражный суд Архангельской области г. Архангельск, ул. Логинова, д. 17
55	Гостиница по адресу г. Архангельск, пересечение пр. Новгородский и ул. Свободы	29:22:040755:14	3972		3315,15			№ RU 29-301000-351-2017 от 05.07.2017 срок действия до <b>01.08.2023</b>	08.2023	ООО "Транс-М" г. Архангельск, просп. Троицкий, д.37
56	Реконструкция универсального общетоварного склада, расположенного в Соломбальском территориальном округе г. Архангельска по ул. Красных Партизан	29:22:022601:13	-		1300,8			№ 29-22-311-2022 от 29.11.2023 срок действия до <b>29.10.2023</b>	10.2023	ИП Демидов Н.И. ИНН: 290103776084
57	Малоэтажное здание административно-торгового назначения просп. Ломоносова Ломоносовский ТО	29:22:050516:56	2609		3950,08			№ RU 29301000-302-2016 от 29.01.20216 срок действия до <b>31.10.2023</b>	10.2023	ООО "Мост" г. Архангельск, ул. Гагарина, д.46
58	Здание гаражей шестая очередь ул. Усть-Двинская Соломбальский т.о. г. Архангельска	29:22:022501:756	-		112,8			№ 29-22-301-2022 от 12.01.2022 срок действия до <b>14.11.2023</b>	11.2023	Неманов С.И. Дробот В.В.
59	Здание для бытового обслуживания населения	29:22:022547:18	-		1474,68			№ 29-22-308-2022 от 16.12.2021 срок действия до <b>16.12.2023</b>	12.2023	Потемкин И.Н. Щербаков В.В.
60	Группа административно-производственных зданий по адресу: г. Архангельск, Талажское шоссе, д.1, 1-я очередь строительства	29:22:040201:118 29:22:040201:119	-		1250,21			№ 29-22-312-2020 от 14.08.2020 срок действия до <b>31.12.2023</b>	12.2023	ООО "Ресанта" 163000, г. Архангельск, шоссе Талажское, д.1 ИНН 2926000121
61	Многофункциональное здание с помещениями общественного назначения	29:22:040722:281 29:22:040722:5 29:22:040722:37	-		8352			№ RU 29301000-312 от 05.03.2015 срок действия до <b>31.12.2023</b>	12.2023	Обермейстер

№ п/п	Наименование объекта, его местоположение	Кадастровый номер участка	№ объекта по ТУ/УП	Площадь земельных участков, га	Общая площадь здания, кв. м.	Общая жилых помещений, кв. м	Количество квартир, шт	Реквизиты разрешения на строительство (номер, дата, срок действия)	План. дата ввода в эксплуатацию	Застройщик, генподрядчик (с контактами руководителя)
62	Лечебно-диагностический корпус ГБУ АО «Архангельская детская обл. клиническая больница им. Выжлецова» 2 этап, пр. Обводный канал, д. 7	29:22:050504:2007	-		248,4			№ 29-22-302-2023 от 20.01.2023 срок действия до <b>20.01.2024 (уже было выдано рнс)</b>	01.2024	ГКУ АО "ГУКС" ИНН 2901131041
63	Гараж на 29 боксов ул. Карпогорская	29:22:060401:20	-		1249,66			№ 29-22-332-2019 от 17.12.2019 срок действия до <b>25.03.2024</b>	03.2024	СК "Доходный дом" ИНН 2927003213 г. Архангельск, ул. Советских Космонавтов, д.180 кв.131
64	Организация современного лесопильноперерабатывающего комплекса полного цикла в Архангельской области "Цех по производству гранул" ул. Добролюбова, д.1, корп.1	29:22:031501:6	-		2014			№ RU 29301000-324-2018 от 20.04.2018 срок действия до <b>20.04.2024</b>	04.2024	ООО "Поморская лесопильная компания" ИНН 2901254251 г. Архангельск, ул. Добролюбова, д.1, корп.1
65	Торговый центр	29:22:050513:141	-		5209			№ RU 29301000-308 от 01.04.2013 срок действия до <b>30.09.2024</b>	04.2024	ООО "Пион Плюс"
66	Реконструкция здания кухни-столовой Октябрьский ТО ул. Суворова, 17	29:22:040718:61	-		2668			№ 29-22-303-2021 от 25.02.2021 срок действия до <b>09.11.2024</b>	04.2024	Управление Министерства внутренних дел Российской Федерации 163000, г. Архангельск, ул. Воскресенская, д.3
67	Здание общественного назначения (дом бытовых услуг) ул. Ленина территориальный округ Майская горка	29:22:060409:150	-		311,4			№ RU 29301000-375-2018 от 29.12.2018 срок действия до <b>20.12.2024</b>	12.2024	Пшенишнюк И.А.
68	Служебный гараж Маймаксанское шоссе, 12	29:22:022001:7	-		421			№ 29-22-307-2022 от 28.04.2022 срок действия до <b>28.04.2026</b>	04.2026	Орехов Игорь Борисович г. Архангельск, ул. Гайдара, д.2, к.1, кв.2
69	Проект планировки и проект межевания застроенной территории в границах пр.Новгородского и ул.Шубина в Октябрьском территориальном округе Г.Архангельска	29:22:040725:26 з 29:22:040725:27	-	0,3644	7020	7020	149	Распоряжение от 07.10.2015 №2994р		

№ п/п	Наименование объекта, его местоположение	Кадастровый номер участка	№ объекта по ТУ/УП	Площадь земельных участков, га	Общая площадь здания, кв. м.	Общая жилых помещений, кв. м	Количество квартир шт	Реквизиты разрешения на строительство (номер, дата, срок действия)	План. дата ввода в эксплуатацию	Застройщик, генподрядчик (с контактами руководителя)
70	Проект планировки и проект межевания застроенной территории в границах ул. Урицкого и пр. Обводный канал в Ломоносовском территориальном округе г.Архангельска	29:22:050504:79 29:22:050504:3У1	-	0,2247	4987	4987	80	Распоряжение от 23.05.2016 №1344р		
71	Проект планировки и проект межевания застроенной территории в границах ул. Дрейера	29:22:080202:8 29:22:080202:41	-	0,6477	4277	0	0	Распоряжение от 18.04.2017 №1247р		
72	Проект планировки застроенной территории площадью 0,5470 га в границах просп. Ломоносова – ул. Розы Люксембург в Ломоносовском округе г. Архангельска		-	0,547	13840	13840		Распоряжение от 26.12.2022 №8584р		
73	«Административное здание», расположенный по адресу Архангельская область, г. Архангельск, Ломоносовский территориальный округ, ул. Урицкого		4121					Рег. № договора ПАО «ТГК-2» 001252-2000/ДогД16(возвращен в ГУ - 25.07.2016) ДС № 1 от 24.04.2017 (возвращен 18.05.2017) ДС № 2 от 29.11.18, ДС № 3 от 13.12.2019, ДС № 4 от 20.05.2021, ДС № 5 от 18.08.2022(возврат 14.09.2022)	06.2023	ООО «Объединение спортивных федераций города Архангельска»
74	"Мастерская автотранспортного участка", расположенного по адресу :г.Архангельск, Талажское шоссе, д.17, стр.1		4439					Рег. № договора ПАО «ТГК-2» 000569-2201/ДогД22	04.2024	ИП Вохтомин Сергей Александрович ИП Еганова Татьяна Евгеньевна
75	Двухэтажное здание кафе быстрого питания с магазином-кулинарией, расположенное по адресу: г. Архангельск, ул. Вологодская, д. 43, корп. 1		4746					Рег. № договора ПАО «ТГК-2» 001793-2101/ДогД17 от 26.09.2017 (возвращен в ТГК-2 20.10.2017) ДС № 1 от 23.05.2019, ДС №2 от 12.02.2020 ДС №3 от 01.02.2021	10.2023	ООО "Торговая фирма "Морсервис"

№ п/п	Наименование объекта, его местоположение	Кадастровый номер участка	№ объекта по ТУ/УП	Площадь земельных участков, га	Общая площадь здания, кв. м.	Общая жилых помещений, кв. м	Количество квартир шт	Реквизиты разрешения на строительство (номер, дата, срок действия)	План. дата ввода в эксплуатацию	Застройщик, генподрядчик (с контактами руководителя)
76	Комплекс зданий Архангельского пивоваренного завода Суркова А. Ю.», расположенном по адресу: Архангельская область, г. Архангельск, ул. Попова, д. 3		4785					Рег. № договора ПАО «ТГК-2» 000111-2201/ДогД22	09.2023	ООО СЗ "Строй Технология"
77	"Многоэтажное административное здание с торговыми помещениями на нижних этажах по ул.Урицкого", расположенном по адресу:Архангельская область, г. Архангельск, Ломоносовский территориальный округ, ул.Урицкого, 1-ый ~ в 15 метрах на юго-восток от здания № 56 по ул.Урицкого		4804					Рег. № договора ПАО «ТГК-2» 524/Дог23	09.2024	ООО "Темпо"
78	«Индивидуальный жилой дом», расположенный по адресу: г.Архангельск, Соломбальский территориальный округ, ул. Беломорская, кадастровый номер 29:22:022538:3		4853					Рег. № договора ПАО «ТГК-2» 000684-2101/ДогД18, ДС № 1 от 16.10.2019, дс № 2 от 23.01.2020, ДС № 3 от 11.09.2020, ДС № 4 от 24.09.2021, ДС №5 от 04/10/2022	10.2023	Чертков Василий Юрьевич
79	"Шахматно-шашечный клуб по ул. Ярославская в Соломбальском территориальном округе г.Архангельска", расположенный по адресу: г.Архангельск, Соломбальский территориальный округ, ул.Ярославская, дом 67, корпус 1		5513					Рег. № договора ПАО «ТГК-2» 000115-2201/ДогД21, ДС № 1 от 22.12.2022	05.2024	ИП Палкин Михаил Андреевич ООО "Формула БЖС"
80	"помещение", расположенное по адресу:г.Архангельск, ул.Ярославская, д.42, пом. 4-Н		5656					Рег. № договора ПАО «ТГК-2» 002009-2201/ДогД21	04.2023	ГАУ АО "Инвестсельстрой"
81	"Многоярусный паркинг легковых автомобилей (1 этап строительства", расположенный по адресу: г. Архангельск, Соломбальский территориальный округ, ул. Челюскинцев, дом 50		5687					Рег. № договора ПАО «ТГК-2» 001415-2201/ДогД21, ДС № 1 от 18.01.2023	10.2023	Палкин Михаил Андреевич



№ п/п	Наименование объекта, его местоположение	Кадастровый номер участка	№ объекта по ТУ/УП	Площадь земельных участков, га	Общая площадь здания, кв. м.	Общая жилых помещений, кв. м	Количество квартир, шт	Реквизиты разрешения на строительство (номер, дата, срок действия)	План. дата ввода в эксплуатацию	Застройщик, генподрядчик (с контактами руководителя)
82	Дом физкультуры "Динамо", расположенный по адресу: г. Архангельск, ул. Садовая, д. 8		5737					Рег. № договора ПАО «ТГК-2» 002412-2201/ДогД21, ДС № 1 от 16.05.2022	06.2023	Архангельская областная организация ОГО ВФСО "Динамо"
83	"индивидуальный жилой дом", расположенный по адресу: г.Архангельск, ул.Володарского , д.65, корп.2		5739					Рег. № договора ПАО «ТГК-2» 002432-2201/ДогД21	07.2023	Наумов Христофор Федорович
84	"Спортивный зал", расположенный по адресу: г. Архангельск, ул. Полины Осипенко, д. 3, корп. 1		5753					Рег. № договора ПАО «ТГК-2» 002754-2201/ДогД21	08.2023	МБУ ГО "Город Архангельск" "Спортивная школа № 6"
85	"Здание тепловозно-вагонного депо на одно стойло (кадастровый номер 29:22:040203:234)", расположенный по адресу: г.Архангельск, проезд Четвертый (Кузнечихинский промузел), дом 9, стр.1		5758					Рег. № договора ПАО «ТГК-2» 002621-2201/ДогД21, ДС № 1 от 13.04.2022	08.2023	ООО "СТК" ООО "Спецдорстрой-БМ"
86	"Здание опорно-усилительной станции-1", расположенный по адресу: г.Архангельск, ул.Советская, д.15, корп.2		5764					Рег. № договора ПАО «ТГК-2» 002688-2201/ДогД21	06.2023	Рыхлик Ася Васильевна
87	«Здание гаража на 50 грузовых автомашин», расположенном по адресу: г. Архангельск, ул. Смольный Буйн, д. 24,		5825					Рег. № договора ПАО «ТГК-2» 000502-2201/ДогД22	03.2024	Бессерт Андрей Сергеевич
88	"Административное здание",163000, г.Архангельск, ул.Беломорской флотилии, д.3		5830					Рег. № договора ПАО «ТГК-2» 000236-2201/ДогД22	01.2024	ИП Старицына Валентина Александровна
89	Магазин, расположенном по адресу: г.Архангельск, ул.Розы шаниной, д.4		5836					Рег. № договора ПАО «ТГК-2» 000243-2201/ДогД22	12.2023	ИП Прибытков Сергей Владимирович
90	"Магазин", расположенном по адресу: Архангельская область, г. Архангельск, территориальный округ Майская горка, по пр. Московский (в районе дома 57) (земельные участки с кад. № 29:22:060401:2720 и № 29:22:060401:2724)		5864					Рег. № договора ПАО «ТГК-2» 000383-2201/ДогД22	01.2024	ООО "Арктик7"

№ п/п	Наименование объекта, его местоположение	Кадастровый номер участка	№ объекта по ТУ/УП	Площадь земельных участков, га	Общая площадь здания, кв. м.	Общая жилых помещений, кв. м	Количество квартир шт	Реквизиты разрешения на строительство (номер, дата, срок действия)	План. дата ввода в эксплуатацию	Застройщик, генподрядчик (с контактами руководителя)
91	"Магазин", расположенном по адресу: Архангельская область, г. Архангельск, территориальный округ Варавино-Фактория, по ул. Русанова (земельный участок с кадастровым № 29:22:071102:877)		5865					Рег. № договора ПАО «ТГК-2» 000398-2201/ДогД22	01.2024	ООО "Арктик7"
92	"здание комбината питания "дружба", расположенном по адресу: ул. Комсомольская, д.59		5866					Рег. № договора ПАО «ТГК-2» 000450-2201/ДогД22	02.2024	ООО "Комбинат школьного питания "Дружба"
93	"Индивидуальный жилой дом № 17", расположенный по адресу: г. Архангельск, ул. Пустоозерная, д.17		5874					Рег. № договора ПАО «ТГК-2» 000567-2201/ДогД22	04.2024	Питателева Надежда Аркадьевна
94	"Здание учебного корпуса", расположенного по адресу :г. Архангельск, ул. Садовая, д.42		5878					Рег. № договора ПАО «ТГК-2» 000580-2201/ДогД22	05.2024	ИП Ометов Алексей Александрович
95	"здание", расположенном по адресу: Архангельская область, город Архангельск, проспект Обводный канал, дом 4, корпус 1		5889					Рег. № договора ПАО «ТГК-2» 000448-2201/ДогД22, ДС 1 от 21.12.2022	02.2024	ООО "ЛДЦ МИБС-Архангельск"
96	«Муниципальное бюджетное общеобразовательное учреждение городского округа «Город Архангельск» «Средняя школа № 9», расположенном по адресу: г. Архангельск, пр. Ломоносова, д.80		5891					Рег. № договора ПАО «ТГК-2» 000483-2201/ДогД22	03.2024	МБОУ СШ № 9

№ п/п	Наименование объекта, его местоположение	Кадастровый номер участка	№ объекта по ТУ/УП	Площадь земельных участков, га	Общая площадь здания, кв. м.	Общая жилых помещений, кв. м	Количество квартир шт	Реквизиты разрешения на строительство (номер, дата, срок действия)	План. дата ввода в эксплуатацию	Застройщик, генподрядчик (с контактами руководителя)
97	«Проектирование, строительство и ввод в эксплуатацию объектов капитального строительства для расселения многоквартирных домов, признанных аварийными до 1 января 2017 года в связи с физическим износом и подлежащим сносу или реконструкции (Многоквартирный дом по улице Воронина в г. Архангельске, дом 1)» (Регистрационный номер контракта № 0124200000622004189; Идентификационный код закупки 2229104129010100100510014120414; Идентификатор контракта 000F322901131041220000440), расположенном по адресу: ул. Воронина, в г. Архангельске		5927					Рег. № договора ПАО «ТГК-2» 000710-2201/ДогД22 , ДС № 1 с ПР от 17.02.2023	06.2024	ООО "Арктическая Строительная Компания"
98	"Проектирование, строительство и ввод в эксплуатацию объектов капитального строительства для расселения многоквартирных домов, признанных аварийными до 1 января 2017 года в связи с физическим износом и подлежащим сносу или реконструкции (Многоквартирный дом по улице Воронина в г.Архангельске, дом 2"), расположенном по адресу: г. Архангельск, территориальный округ Варавино-Фактория в г. Архангельске, по ул. Воронина В. И.		5931					Рег. № договора ПАО «ТГК-2» 000736-2201/ДогД22	07.2024	ООО "РК-Инвест"
99	"Многоквартирный жилой дом по ул. Карпогорская в округе Майская Горка в г. Архангельске (кадастровый номер земельного участка 29:22:060403:9221, ул. Карпогорская, 14/1)									ООО "Специализированный застройщик "ЖК на Карпогорской"

№ п/п	Наименование объекта, его местоположение	Кадастровый номер участка	№ объекта по ТУ/УП	Площадь земельных участков, га	Общая площадь здания, кв. м.	Общая жилых помещений, кв. м	Количество квартир шт	Реквизиты разрешения на строительство (номер, дата, срок действия)	План. дата ввода в эксплуатацию	Застройщик, генподрядчик (с контактами руководителя)
100	"Многоэтажный жилой дом по ул. Карпогорская в округе Майская горка в г. Архангельске (кадастровый номер земельного участка 29:22:060403:9222)									ООО "Специализированный застройщик "Еврострой"
101	"Среднеэтажный жилой дом", расположенный по адресу: г. Архангельск, Соломбальский территориальный округ, ул. Валявкина (кадастровые номера земельных участков 29:22:023011:303 и 29:22:023011:17)									ООО "СЗ "Москабельстрой"
102	"Жилой комплекс", расположенный по адресу: г. Архангельск, Ломоносовский территориальный округ, ул. Коммунальная, д. 6									ООО "СЗ "СМК-Строй"

**Таблица 2.9 Прогноз приростов площадей строительных фондов (только объекты – потребители тепловой энергии), кв. м.**

Наименование объекта, его местоположение	2022	2023	2024	2025	2026	2027	2028	2029	2030	2031-2035	2036-2040
Жилой комплекс на пересечении ул. Советской и ул. Валявкина в г. Архангельске	0	10598,9	0	0	0	0	0	0	0	0	0
4-этажный многоквартирный жилой дом, расположенный по ул. Шубина в г. Архангельск	0	4177,49	0	0	0	0	0	0	0	0	0
Многоэтажные многоквартирные жилые дома, расположенные в границах ул. Урицкого и наб. Северной Двины	0	34496,96	0	0	0	0	0	0	0	0	0
Жилой комплекс на пересечении ул. Советская и ул. Валявкина в г. Архангельске	0	15132	0	0	0	0	0	0	0	0	0
Многоквартирный жилой комплекс, ограниченный ул. Р. Куликова, ул. Урицкого и пр. Ломоносова в г. Архангельске (2 этап строительства)	0	15213,63	0	0	0	0	0	0	0	0	0
Многоэтажный жилой дом, расположенный по адресу: г. Архангельск, Соломбальский административный округ, ул. Советская, 42	0	3178,44	0	0	0	0	0	0	0	0	0
Многоквартирный жилой дом, г. Архангельск территориальный округ Майская горка, в районе ул. Ф. Абрамова, д.7, корп.1	0	29248,6	0	0	0	0	0	0	0	0	0
Среднеэтажный жилой дом по адресу: Банный переулок 1-й Соломбальский территориальный округ г. Архангельска	0	2916,04	0	0	0	0	0	0	0	0	0
Комплекс многоэтажных жилых домов 1, 2, 3, 4 этапы строительства по ул. Карпогорская в территориальном округе Майская горка г. Архангельска	0	27097,24	0	0	0	0	0	0	0	0	0
Многоквартирный жилой дом	0	4258,84	0	0	0	0	0	0	0	0	0
Сблокированный дом со встроенными помещениями общественными назначения (1 очередь). 5 пусковой комплекс по ул. Романа Куликова в Ломоносовском территориальном округе города Архангельска	0	3166,74	0	0	0	0	0	0	0	0	0
Жилой многоквартирный дом в г. Архангельске на пересечении ул. Воскресенская и пр. Обводный канал	0	0	6093,6	0	0	0	0	0	0	0	0
Жилой комплекс по пр. Ленинградский в г. Архангельске	0	0	28723,2	0	0	0	0	0	0	0	0
Многофункциональное здание с жилым комплексом 2 этап строительства на пересечении пр. Московского и ул. Прокопия Галушина в территориальном округе Майская горка г. Архангельска	0	0	18543,75	0	0	0	0	0	0	0	0
Четырехэтажный многоквартирный жилой дом по адресу: г. Архангельск, территориальный округ Варавино-Фактория, переулок 1-й Ленинградский	0	0	1489,9	0	0	0	0	0	0	0	0

Наименование объекта, его местоположение	2022	2023	2024	2025	2026	2027	2028	2029	2030	2031-2035	2036-2040
Многokвартирный жилой дом по ул. Володарского в Ломоносовском территориальном округе г. Архангельска	0	18305,58	0	0	0	0	0	0	0	0	0
Многokвартирный жилой дом Архангельская область территориальном округ Майская горка, ул. Первомайская	0	1524,78	0	0	0	0	0	0	0	0	0
Малозэтажный многokвартирный жилой дом в Октябрьском территориальном округе г. Архангельска по пр. Новгородский	0	998,9	0	0	0	0	0	0	0	0	0
Многoэтажный многokвартирный жилой дом в г. Архангельск, Соломбальский территориальный округ, ул. Советская	0	3395,3	0	0	0	0	0	0	0	0	0
Проектирование, строительство и ввод в эксплуатацию объектов капитального строительства для расселения многokвартирных домов, признанных аварийными до 1 января 2017 года в связи с физическим износом и подлежащих сносу или реконструкции (Многokвартирный дом по ул. Карпогорской в г. Архангельске)	0	21442,01	0	0	0	0	0	0	0	0	0
Многoэтажный жилой дом, расположенный по адресу: г. Архангельск, Соломбальский территориальный округ, в районе ул. Терехина д. 6 корп. 3. (идентификатор объекта в реестре проблемных объектов ID: p-23035). Завершение строительства	0	10201,58	0	0	0	0	0	0	0	0	0
Малозэтажный многokвартирный дом до 4-х этажей включая мансардный ул. Луговая	0	1144,1	0	0	0	0	0	0	0	0	0
Многokвартирный жилой по ул. Гайдара	0	7560	0	0	0	0	0	0	0	0	0
Многokвартирный жилой дом по адресу: г. Архангельск, ул. Гагарина, земельный участок	0	0	34019,5	0	0	0	0	0	0	0	0
Многokвартирный жилой дом по просп. Ломоносова, 279 в г. Архангельске	0	0	5400,63	0	0	0	0	0	0	0	0
Многokвартирный жилой дом, по просп. Новгородский, д.103 в Ломоносовском территориальном округе г. Архангельска	0	0	6797,35	0	0	0	0	0	0	0	0
Многoэтажный жилой дом по адресу: г. Архангельск, ул. Володарского, 67	0	0	13198,4	0	0	0	0	0	0	0	0
Среднеэтажный жилой дом по ул. Беломорской Флотилии в Соломбальском территориальном округе г. Архангельска	0	0	2564,65	0	0	0	0	0	0	0	0
Жилой многokвартирный дом по адресу г. Архангельск, ул. Выучейского, 57, к.3	0	0	0	4795,9	0	0	0	0	0	0	0
Многokвартирный жилой дом с помещениями общественного назначения и встроенно-пристроенным детским образовательным учреждением на пересечении ул. Поморская и пр. Обводный канал	0	0	0	31926,15	0	0	0	0	0	0	0

Наименование объекта, его местоположение	2022	2023	2024	2025	2026	2027	2028	2029	2030	2031-2035	2036-2040
Многokвартирный жилой дом с помещениями общественного назначения и встроенно-пристроенным детским образовательным учреждением на пересечении ул. Поморская и пр. Обводный канал	0	0	0	4042,59	0	0	0	0	0	0	0
Жилой комплекс по ул. Валявкина в г. Архангельске (5 корпус (4 этап строительства))	0	0	0	7046,9	0	0	0	0	0	0	0
Жилой комплекс по ул. Валявкина в г. Архангельске (6,7 корпус (5 этап строительства))	0	0	0	10048,5	0	0	0	0	0	0	0
Многokвартирный жилой дом по адресу: г. Архангельск, на пересечение пр. Ломоносова и ул. Серафимовича	0	0	0	9287	0	0	0	0	0	0	0
Многоэтажный жилой дом со встроенно-пристроенными помещениями общественного назначения в Октябрьском территориальном округе г. Архангельска в границах ул. Свободы и пр. Ломоносова	0	0	0	37027,95	0	0	0	0	0	0	0
Жилой многоквартирный дом в г. Архангельске по адресу ул. К. Маркса, 33, корп.1	0	0	0	2850	0	0	0	0	0	0	0
Многоэтажный трехсекционный жилой дом по ул. Карпогорская в территориальном округе Майская горка в г. Архангельске	0	0	0	0	9872,9	0	0	0	0	0	0
Многофункциональное здание с жилым комплексом 3 этап строительства на пересечении пр. Московского и ул. Прокопия Галушина в территориальном округе Майская горка г. Архангельска	0	0	0	0	0	9005,13	0	0	0	0	0
Административно-техническое здание Талажское шоссе	0	356,4	0	0	0	0	0	0	0	0	0
Магазин ул. Дружбы	0	1115,9	0	0	0	0	0	0	0	0	0
Здание специального учреждения УФМС в г. Архангельске	0	5448,03	0	0	0	0	0	0	0	0	0
Многофункциональное здание общественного назначения просп. Московский территориальный округ Майская горка	0	1024,1	0	0	0	0	0	0	0	0	0
Здание торгово-административного назначения ул. Садовая, 65, корп.1	0	497,5	0	0	0	0	0	0	0	0	0
Строительство школы на 1600 мест в территориальном округе Майская горка г. Архангельска 2 этап	0	1615,58	0	0	0	0	0	0	0	0	0
Складской комплекс ул. Мещерского, д.3	0	517,8	0	0	0	0	0	0	0	0	0
Здание бытового обслуживания наб. Георгия Седова Соломбальский ТО	0	265	0	0	0	0	0	0	0	0	0
Административное здание (Культурно-деловой центр) пересечение ул. поморская и просп. Троицкий Ломоносовский территориальный округ	0	616,65	0	0	0	0	0	0	0	0	0

Наименование объекта, его местоположение	2022	2023	2024	2025	2026	2027	2028	2029	2030	2031-2035	2036-2040
Реконструкция техно-торгового центра пр. Обводный канал, д.5 Ломоносовский территориальный округ	0	13412,5	0	0	0	0	0	0	0	0	0
Склад, расположенный по адресу: г. Архангельск, Окружное шоссе	0	904,51	0	0	0	0	0	0	0	0	0
Здание магазина пр. Ленинградский 285 г. Архангельск	0	332,8	0	0	0	0	0	0	0	0	0
Строительство здание Арбитражного суда Архангельской области, г. Архангельск, просп. Ломоносова, квартал 132 Ломоносовский ТО просп. Ломоносова	0	8944	0	0	0	0	0	0	0	0	0
Гостиница по адресу г. Архангельск, пересечение пр. Новгородский и ул. Свободы	0	3315,15	0	0	0	0	0	0	0	0	0
Реконструкция универсального общетоварного склада, расположенного в Соломбальском территориальном округе г. Архангельска по ул. Красных Партизан	0	1300,8	0	0	0	0	0	0	0	0	0
Малозэтажное здание административно-торгового назначения просп. Ломоносова Ломоносовский ТО	0	3950,08	0	0	0	0	0	0	0	0	0
Здание для бытового обслуживания населения	0	1474,68	0	0	0	0	0	0	0	0	0
Группа административно-производственных зданий по адресу: г. Архангельск, Талажское шоссе, д.1, 1-я очередь строительства	0	1250,21	0	0	0	0	0	0	0	0	0
Многофункциональное здание с помещениями общественного назначения	0	8352	0	0	0	0	0	0	0	0	0
Лечебно-диагностический корпус ГБЗУ АО «Архангельская детская обл. клиническая больница им. Выжлецова» 2 этап, пр. Обводный канал, д. 7	0	0	248,4	0	0	0	0	0	0	0	0
Организация современного лесопильноперерабатывающего комплекса полного цикла в Архангельской области "Цех по производству гранул" ул. Добролюбова, д.1, корп.1	0	0	2014	0	0	0	0	0	0	0	0
Торговый центр	0	0	5209	0	0	0	0	0	0	0	0
Реконструкция здания кухни-столовой Октябрьский ТО ул. Суворова, 17	0	0	2668	0	0	0	0	0	0	0	0
Здание общественного назначения (дом бытовых услуг) ул. Ленина территориальный округ Майская горка	0	0	311,4	0	0	0	0	0	0	0	0
Проект планировки и проект межевания застроенной территории в границах пр.Новгородского и ул.Шубина в Октябрьском территориальном округе Г.Архангельска	0	0	0	0	0	7020	0	0	0	0	0
Проект планировки и проект межевания застроенной территории в границах ул. Урицкого и пр. Обводный канал в Ломоносовском территориальном округе г.Архангельска	0	0	0	0	0	4987	0	0	0	0	0



Наименование объекта, его местоположение	2022	2023	2024	2025	2026	2027	2028	2029	2030	2031-2035	2036-2040
Проект планировки застроенной территории площадью 0,5470 га в границах просп. Ломоносова – ул. Розы Люксембург в Ломоносовском округе г. Архангельска	0	0	0	0	0	0	13840	0	0	0	0
«Административное здание», расположенный по адресу Архангельская область, г. Архангельск, Ломоносовский территориальный округ, ул. Урицкого	0	0	0	0	0	0	0	0	0	0	0
"Мастерская автотранспортного участка", расположенного по адресу :г.Архангельск, Талажское шоссе, д.17, стр.1	0	0	0	0	0	0	0	0	0	0	0
Двухэтажное здание кафе быстрого питания с магазином-кулинарией, расположенное по адресу: г. Архангельск, ул. Вологодская, д. 43, корп. 1	0	0	0	0	0	0	0	0	0	0	0
Комплекс зданий Архангельского пивоваренного завода Суркова А. Ю.», расположенном по адресу: Архангельская область, г. Архангельск, ул. Попова, д. 3	0	0	0	0	0	0	0	0	0	0	0
"Многоэтажное административное здание с торговыми помещениями на нижних этажах по ул.Урицкого", расположенном по адресу:Архангельская область, г. Архангельск, Ломоносовский территориальный округ, ул.Урицкого, 1-ый ~ в 15 метрах на юго-восток от здания № 56 по ул.Урицкого	0	0	0	0	0	0	0	0	0	0	0
«Индивидуальный жилой дом», расположенный по адресу: г.Архангельск, Соломбальский территориальный округ, ул. Беломорская, кадастровый номер 29:22:022538:3	0	0	0	0	0	0	0	0	0	0	0
"Шахматно-шашечный клуб по ул.Ярославская в Соломбальском территориальном округе г.Архангельска", расположенный по адресу: г.Архангельск, Соломбальский территориальный округ, ул.Ярославская, дом 67, корпус 1	0	0	0	0	0	0	0	0	0	0	0
"помещение", расположенное по адресу:г.Архангельск, ул.Ярославская, д.42, пом. 4-Н	0	0	0	0	0	0	0	0	0	0	0
"Многоярусный паркинг легковых автомобилей (1 этап строительства)", расположенный по адресу: г. Архангельск, Соломбальский территориальный округ, ул. Челюскинцев, дом 50	0	0	0	0	0	0	0	0	0	0	0
Дом физкультуры "Динамо", расположенный по адресу: г. Архангельск, ул. Садовая, д. 8	0	0	0	0	0	0	0	0	0	0	0
"индивидуальный жилой дом", расположенный по адресу: г.Архангельск, ул.Володарского , д.65, корп.2	0	0	0	0	0	0	0	0	0	0	0
"Спортивный зал", расположенный по адресу: г. Архангельск, ул. Полины Осипенко, д. 3, корп. 1	0	0	0	0	0	0	0	0	0	0	0

Наименование объекта, его местоположение	2022	2023	2024	2025	2026	2027	2028	2029	2030	2031-2035	2036-2040
"Здание тепловозно-вагонного депо на одно стойло (кадастровый номер 29:22:040203:234)", расположенный по адресу: г.Архангельск, проезд Четвертый (Кузнечихинский промузел), дом 9, стр.1	0	0	0	0	0	0	0	0	0	0	0
"Здание опорно-усилительной станции- 1", расположенный по адресу: г.Архангельск, ул.Советская, д.15, корп.2	0	0	0	0	0	0	0	0	0	0	0
«Здание гаража на 50 грузовых автомашин», расположенном по адресу: г. Архангельск, ул. Смольный Буян, д. 24,	0	0	0	0	0	0	0	0	0	0	0
"Административное здание",163000, г.Архангельск, ул.Беломорской флотилии, д.3	0	0	0	0	0	0	0	0	0	0	0
Магазин, расположенном по адресу: г.Архангельск, ул.Розы шаниной, д.4	0	0	0	0	0	0	0	0	0	0	0
"Магазин", расположенном по адресу: Архангельская область, г. Архангельск, территориальный округ Майская горка, по пр. Московский (в районе дома 57) (земельные участки с кад. № 29:22:060401:2720 и № 29:22:060401:2724)	0	0	0	0	0	0	0	0	0	0	0
"Магазин", расположенном по адресу: Архангельская область, г. Архангельск, территориальный округ Варавино-Фактория, по ул. Русанова (земельный участок с кадастровым № 29:22:071102:877)	0	0	0	0	0	0	0	0	0	0	0
"здание комбината питания "дружба", расположенном по адресу:ул.Комсомольская, д.59	0	0	0	0	0	0	0	0	0	0	0
"Индивидуальный жилой дом № 17", расположенный по адресу: г.Архангельск, ул. Пустоозерная, д.17	0	0	0	0	0	0	0	0	0	0	0
"Здание учебного корпуса", расположенного по адресу :г. Архангельск, ул.Садовая, д.42	0	0	0	0	0	0	0	0	0	0	0
"здание", расположенном по адресу:Архангельская область, город Архангельск, проспект Обводный канал, дом 4, корпус 1	0	0	0	0	0	0	0	0	0	0	0
«Муниципальное бюджетное общеобразовательное учреждение городского округа «Город Архангельск» «Средняя школа № 9», расположенном по адресу: г. Архангельск, пр. Ломоносова, д.80	0	0	0	0	0	0	0	0	0	0	0

Наименование объекта, его местоположение	2022	2023	2024	2025	2026	2027	2028	2029	2030	2031-2035	2036-2040
«Проектирование, строительство и ввод в эксплуатацию объектов капитального строительства для расселения многоквартирных домов, признанных аварийными до 1 января 2017 года в связи с физическим износом и подлежащим сносу или реконструкции (Многоквартирный дом по улице Воронина в г. Архангельске, дом 1)» (Регистрационный номер контракта № 0124200000622004189; Идентификационный код закупки 2229104129010100100510014120414; Идентификатор контракта 000F322901131041220000440), расположенном по адресу: ул. Воронина, в г. Архангельске	0	0	0	0	0	0	0	0	0	0	0
"Проектирование, строительство и ввод в эксплуатацию объектов капитального строительства для расселения многоквартирных домов, признанных аварийными до 1 января 2017 года в связи с физическим износом и подлежащим сносу или реконструкции (Многоквартирный дом по улице Воронина в г. Архангельске, дом 2"), расположенном по адресу: г. Архангельск, территориальный округ Варавино-Фактория в г. Архангельске, по ул. Воронина В. И.	0	0	0	0	0	0	0	0	0	0	0
<b>Итого:</b>	<b>0</b>	<b>268 750,8</b>	<b>127 281,8</b>	<b>107 025,0</b>	<b>9 872,9</b>	<b>21 012,1</b>	<b>13 840,0</b>	<b>0</b>	<b>0</b>	<b>0</b>	<b>0</b>

**Таблица 2.10 Изменение площади строительных фондов (объекты – потребители тепловой энергии) накопительным итогом, кв. м.**

Наименование объекта, его местоположение	2022	2023	2024	2025	2026	2027	2028	2029	2030	2031-2035	2036-2040
Жилой комплекс на пересечении ул. Советской и ул. Валявкина в г. Архангельске	0	10598,9	10598,9	10598,9	10598,9	10598,9	10598,9	10598,9	10598,9	10598,9	10598,9
4-этажный многоквартирный жилой дом, расположенный по ул. Шубина в г. Архангельск	0	4177,49	4177,49	4177,49	4177,49	4177,49	4177,49	4177,49	4177,49	4177,49	4177,49
Многоэтажные многоквартирные жилые дома, расположенные в границах ул. Урицкого и наб. Северной Двины	0	34496,96	34496,96	34496,96	34496,96	34496,96	34496,96	34496,96	34496,96	34496,96	34496,96
Жилой комплекс на пересечении ул. Советская и ул. Валявкина в г. Архангельске	0	15132	15132	15132	15132	15132	15132	15132	15132	15132	15132
Многоквартирный жилой комплекс, ограниченный ул. Р. Куликова, ул. Урицкого и пр. Ломоносова в г. Архангельске (2 этап строительства)	0	15213,63	15213,63	15213,63	15213,63	15213,63	15213,63	15213,63	15213,63	15213,63	15213,63
Многоэтажный жилой дом, расположенный по адресу: г. Архангельск, Соломбальский административный округ, ул. Советская, 42	0	3178,44	3178,44	3178,44	3178,44	3178,44	3178,44	3178,44	3178,44	3178,44	3178,44
Многоквартирный жилой дом, г. Архангельск территориальный округ Майская горка, в районе ул. Ф. Абрамова, д.7, корп.1	0	29248,6	29248,6	29248,6	29248,6	29248,6	29248,6	29248,6	29248,6	29248,6	29248,6
Среднеэтажный жилой дом по адресу: Банный переулок 1-й Соломбальский территориальный округ г. Архангельска	0	2916,04	2916,04	2916,04	2916,04	2916,04	2916,04	2916,04	2916,04	2916,04	2916,04
Комплекс многоэтажных жилых домов 1, 2, 3, 4 этапы строительства по ул. Карпогорская в территориальном округе Майская горка г. Архангельска	0	27097,24	27097,24	27097,24	27097,24	27097,24	27097,24	27097,24	27097,24	27097,24	27097,24
Многоквартирный жилой дом	0	4258,84	4258,84	4258,84	4258,84	4258,84	4258,84	4258,84	4258,84	4258,84	4258,84
Сблокированный дом со встроенными помещениями общественными назначения (1 очередь). 5 пусковой комплекс по ул. Романа Куликова в Ломоносовском территориальном округе города Архангельска	0	3166,74	3166,74	3166,74	3166,74	3166,74	3166,74	3166,74	3166,74	3166,74	3166,74
Жилой многоквартирный дом в г. Архангельске на пересечении ул. Воскресенская и пр. Обводный канал	0	0	6093,6	6093,6	6093,6	6093,6	6093,6	6093,6	6093,6	6093,6	6093,6
Жилой комплекс по пр. Ленинградский в г. Архангельске	0	0	28723,2	28723,2	28723,2	28723,2	28723,2	28723,2	28723,2	28723,2	28723,2
Многофункциональное здание с жилым комплексом 2 этап строительства на пересечении пр. Московского и ул. Прокопия Галушина в территориальном округе Майская горка г. Архангельска	0	0	18543,75	18543,75	18543,75	18543,75	18543,75	18543,75	18543,75	18543,75	18543,75
Четырехэтажный многоквартирный жилой дом по адресу: г. Архангельск, территориальный округ Варавино-Фактория, переулок 1-й Ленинградский	0	0	1489,9	1489,9	1489,9	1489,9	1489,9	1489,9	1489,9	1489,9	1489,9

Наименование объекта, его местоположение	2022	2023	2024	2025	2026	2027	2028	2029	2030	2031-2035	2036-2040
Многokвартирный жилой дом по ул. Володарского в Ломоносовском территориальном округе г. Архангельска	0	18305,58	18305,58	18305,58	18305,58	18305,58	18305,58	18305,58	18305,58	18305,58	18305,58
Многokвартирный жилой дом Архангельская область территориальном округ Майская горка, ул. Первомайская	0	1524,78	1524,78	1524,78	1524,78	1524,78	1524,78	1524,78	1524,78	1524,78	1524,78
Малозэтажный многokвартирный жилой дом в Октябрьском территориальном округе г. Архангельска по пр. Новгородский	0	998,9	998,9	998,9	998,9	998,9	998,9	998,9	998,9	998,9	998,9
Многoэтажный многokвартирный жилой дом в г. Архангельск, Соломбальский территориальный округ, ул. Советская	0	3395,3	3395,3	3395,3	3395,3	3395,3	3395,3	3395,3	3395,3	3395,3	3395,3
Проектирование, строительство и ввод в эксплуатацию объектов капитального строительства для расселения многokвартирных домов, признанных аварийными до 1 января 2017 года в связи с физическим износом и подлежащих сносу или реконструкции (Многokвартирный дом по ул. Карпогорской в г. Архангельске)	0	21442,01	21442,01	21442,01	21442,01	21442,01	21442,01	21442,01	21442,01	21442,01	21442,01
Многoэтажный жилой дом, расположенный по адресу: г. Архангельск, Соломбальский территориальный округ, в районе ул. Терехина д. 6 корп. 3. (идентификатор объекта в реестре проблемных объектов ID: p-23035). Завершение строительства	0	10201,58	10201,58	10201,58	10201,58	10201,58	10201,58	10201,58	10201,58	10201,58	10201,58
Малозэтажный многokвартирный дом до 4-х этажей включая мансардный ул. Луговая	0	1144,1	1144,1	1144,1	1144,1	1144,1	1144,1	1144,1	1144,1	1144,1	1144,1
Многokвартирный жилой по ул. Гайдара	0	7560	7560	7560	7560	7560	7560	7560	7560	7560	7560
Многokвартирный жилой дом по адресу: г. Архангельск, ул. Гагарина, земельный участок	0	0	34019,5	34019,5	34019,5	34019,5	34019,5	34019,5	34019,5	34019,5	34019,5
Многokвартирный жилой дом по просп. Ломоносова, 279 в г. Архангельске	0	0	5400,63	5400,63	5400,63	5400,63	5400,63	5400,63	5400,63	5400,63	5400,63
Многokвартирный жилой дом, по просп. Новгородский, д.103 в Ломоносовском территориальном округе г. Архангельска	0	0	6797,35	6797,35	6797,35	6797,35	6797,35	6797,35	6797,35	6797,35	6797,35
Многoэтажный жилой дом по адресу: г. Архангельск, ул. Володарского, 67	0	0	13198,4	13198,4	13198,4	13198,4	13198,4	13198,4	13198,4	13198,4	13198,4
Среднеэтажный жилой дом по ул. Беломорской Флотилии в Соломбальском территориальном округе г. Архангельска	0	0	2564,65	2564,65	2564,65	2564,65	2564,65	2564,65	2564,65	2564,65	2564,65
Жилой многokвартирный дом по адресу г. Архангельск, ул. Выучейского, 57, к.3	0	0	0	4795,9	4795,9	4795,9	4795,9	4795,9	4795,9	4795,9	4795,9
Многokвартирный жилой дом с помещениями общественного назначения и встроенно-пристроенным детским образовательным учреждением на пересечении ул. Поморская и пр. Обводный канал	0	0	0	31926,15	31926,15	31926,15	31926,15	31926,15	31926,15	31926,15	31926,15

Наименование объекта, его местоположение	2022	2023	2024	2025	2026	2027	2028	2029	2030	2031-2035	2036-2040
Многokвартирный жилой дом с помещениями общественного назначения и встроенно-пристроенным детским образовательным учреждением на пересечении ул. Поморская и пр. Обводный канал	0	0	0	4042,59	4042,59	4042,59	4042,59	4042,59	4042,59	4042,59	4042,59
Жилой комплекс по ул. Валявкина в г. Архангельске (5 корпус (4 этап строительства))	0	0	0	7046,9	7046,9	7046,9	7046,9	7046,9	7046,9	7046,9	7046,9
Жилой комплекс по ул. Валявкина в г. Архангельске (6,7 корпус (5 этап строительства))	0	0	0	10048,5	10048,5	10048,5	10048,5	10048,5	10048,5	10048,5	10048,5
Многokвартирный жилой дом по адресу: г. Архангельск, на пересечение пр. Ломоносова и ул. Серафимовича	0	0	0	9287	9287	9287	9287	9287	9287	9287	9287
Многоэтажный жилой дом со встроенно-пристроенными помещениями общественного назначения в Октябрьском территориальном округе г. Архангельска в границах ул. Свободы и пр. Ломоносова	0	0	0	37027,95	37027,95	37027,95	37027,95	37027,95	37027,95	37027,95	37027,95
Жилой многоквартирный дом в г. Архангельске по адресу ул. К. Маркса, 33, корп.1	0	0	0	2850	2850	2850	2850	2850	2850	2850	2850
Многоэтажный трехсекционный жилой дом по ул. Карпогорская в территориальном округе Майская горка в г. Архангельске	0	0	0	0	9872,9	9872,9	9872,9	9872,9	9872,9	9872,9	9872,9
Многофункциональное здание с жилым комплексом 3 этап строительства на пересечении пр. Московского и ул. Прокопия Галушина в территориальном округе Майская горка г. Архангельска	0	0	0	0	0	9005,13	9005,13	9005,13	9005,13	9005,13	9005,13
Административно-техническое здание Талажское шоссе	0	356,4	356,4	356,4	356,4	356,4	356,4	356,4	356,4	356,4	356,4
Магазин ул. Дружбы	0	1115,9	1115,9	1115,9	1115,9	1115,9	1115,9	1115,9	1115,9	1115,9	1115,9
Здание специального учреждения УФМС в г. Архангельске	0	5448,03	5448,03	5448,03	5448,03	5448,03	5448,03	5448,03	5448,03	5448,03	5448,03
Многофункциональное здание общественного назначения просп. Московский территориальный округ Майская горка	0	1024,1	1024,1	1024,1	1024,1	1024,1	1024,1	1024,1	1024,1	1024,1	1024,1
Здание торгово-административного назначения ул. Садовая, 65, корп.1	0	497,5	497,5	497,5	497,5	497,5	497,5	497,5	497,5	497,5	497,5
Строительство школы на 1600 мест в территориальном округе Майская горка г. Архангельска 2 этап	0	1615,58	1615,58	1615,58	1615,58	1615,58	1615,58	1615,58	1615,58	1615,58	1615,58
Складской комплекс ул. Мещерского, д.3	0	517,8	517,8	517,8	517,8	517,8	517,8	517,8	517,8	517,8	517,8
Здание бытового обслуживания наб. Георгия Седова Соломбальский ТО	0	265	265	265	265	265	265	265	265	265	265
Административное здание (Культурно-деловой центр) пересечение ул. поморская и просп. Троицкий Ломоносовский территориальный округ	0	616,65	616,65	616,65	616,65	616,65	616,65	616,65	616,65	616,65	616,65

Наименование объекта, его местоположение	2022	2023	2024	2025	2026	2027	2028	2029	2030	2031-2035	2036-2040
Реконструкция техно-торгового центра пр. Обводный канал, д.5 Ломоносовский территориальный округ	0	13412,5	13412,5	13412,5	13412,5	13412,5	13412,5	13412,5	13412,5	13412,5	13412,5
Склад, расположенный по адресу: г. Архангельск, Окружное шоссе	0	904,51	904,51	904,51	904,51	904,51	904,51	904,51	904,51	904,51	904,51
Здание магазина пр. Ленинградский 285 г. Архангельск	0	332,8	332,8	332,8	332,8	332,8	332,8	332,8	332,8	332,8	332,8
Строительство здание Арбитражного суда Архангельской области, г. Архангельск, просп. Ломоносова, квартал 132 Ломоносовский ТО просп. Ломоносова	0	8944	8944	8944	8944	8944	8944	8944	8944	8944	8944
Гостиница по адресу г. Архангельск, пересечение пр. Новгородский и ул. Свободы	0	3315,15	3315,15	3315,15	3315,15	3315,15	3315,15	3315,15	3315,15	3315,15	3315,15
Реконструкция универсального общетоварного склада, расположенного в Соломбальском территориальном округе г. Архангельска по ул. Красных Партизан	0	1300,8	1300,8	1300,8	1300,8	1300,8	1300,8	1300,8	1300,8	1300,8	1300,8
Малозэтажное здание административно-торгового назначения просп. Ломоносова Ломоносовский ТО	0	3950,08	3950,08	3950,08	3950,08	3950,08	3950,08	3950,08	3950,08	3950,08	3950,08
Здание для бытового обслуживания населения	0	1474,68	1474,68	1474,68	1474,68	1474,68	1474,68	1474,68	1474,68	1474,68	1474,68
Группа административно-производственных зданий по адресу: г. Архангельск, Талажское шоссе, д.1, 1-я очередь строительства	0	1250,21	1250,21	1250,21	1250,21	1250,21	1250,21	1250,21	1250,21	1250,21	1250,21
Многофункциональное здание с помещениями общественного назначения	0	8352	8352	8352	8352	8352	8352	8352	8352	8352	8352
Лечебно-диагностический корпус ГБЗУ АО «Архангельская детская обл. клиническая больница им. Выжлецова» 2 этап, пр. Обводный канал, д. 7	0	0	248,4	248,4	248,4	248,4	248,4	248,4	248,4	248,4	248,4
Организация современного лесопильноперерабатывающего комплекса полного цикла в Архангельской области "Цех по производству гранул" ул. Добролюбова, д.1, корп.1	0	0	2014	2014	2014	2014	2014	2014	2014	2014	2014
Торговый центр	0	0	5209	5209	5209	5209	5209	5209	5209	5209	5209
Реконструкция здания кухни-столовой Октябрьский ТО ул. Суворова, 17	0	0	2668	2668	2668	2668	2668	2668	2668	2668	2668
Здание общественного назначения (дом бытовых услуг) ул. Ленина территориальный округ Майская горка	0	0	311,4	311,4	311,4	311,4	311,4	311,4	311,4	311,4	311,4
Проект планировки и проект межевания застроенной территории в границах пр.Новгородского и ул.Шубина в Октябрьском территориальном округе Г.Архангельска	0	0	0	0	0	7020	7020	7020	7020	7020	7020
Проект планировки и проект межевания застроенной территории в границах ул. Урицкого и пр. Обводный канал в Ломоносовском территориальном округе г.Архангельска	0	0	0	0	0	4987	4987	4987	4987	4987	4987

Наименование объекта, его местоположение	2022	2023	2024	2025	2026	2027	2028	2029	2030	2031-2035	2036-2040
Проект планировки застроенной территории площадью 0,5470 га в границах просп. Ломоносова – ул. Розы Люксембург в Ломоносовском округе г. Архангельска	0	0	0	0	0	0	13840	13840	13840	13840	13840
«Административное здание», расположенный по адресу Архангельская область, г. Архангельск, Ломоносовский территориальный округ, ул. Урицкого	0	0	0	0	0	0	0	0	0	0	0
"Мастерская автотранспортного участка", расположенного по адресу :г.Архангельск, Талажское шоссе, д.17, стр.1	0	0	0	0	0	0	0	0	0	0	0
Двухэтажное здание кафе быстрого питания с магазином-кулинарией, расположенное по адресу: г. Архангельск, ул. Вологодская, д. 43, корп. 1	0	0	0	0	0	0	0	0	0	0	0
Комплекс зданий Архангельского пивоваренного завода Суркова А. Ю.», расположенном по адресу: Архангельская область, г. Архангельск, ул. Попова, д. 3	0	0	0	0	0	0	0	0	0	0	0
"Многоэтажное административное здание с торговыми помещениями на нижних этажах по ул.Урицкого", расположенном по адресу:Архангельская область, г. Архангельск, Ломоносовский территориальный округ, ул.Урицкого, 1-ый ~ в 15 метрах на юго-восток от здания № 56 по ул.Урицкого	0	0	0	0	0	0	0	0	0	0	0
«Индивидуальный жилой дом», расположенный по адресу: г.Архангельск, Соломбальский территориальный округ, ул. Беломорская, кадастровый номер 29:22:022538:3	0	0	0	0	0	0	0	0	0	0	0
"Шахматно-шашечный клуб по ул.Ярославская в Соломбальском территориальном округе г.Архангельска", расположенный по адресу: г.Архангельск, Соломбальский территориальный округ, ул.Ярославская, дом 67, корпус 1	0	0	0	0	0	0	0	0	0	0	0
"помещение", расположенное по адресу:г.Архангельск, ул.Ярославская, д.42, пом. 4-Н	0	0	0	0	0	0	0	0	0	0	0
"Многоярусный паркинг легковых автомобилей (1 этап строительства)", расположенный по адресу: г. Архангельск, Соломбальский территориальный округ, ул. Челюскинцев, дом 50	0	0	0	0	0	0	0	0	0	0	0
Дом физкультуры "Динамо", расположенный по адресу: г. Архангельск, ул. Садовая, д. 8	0	0	0	0	0	0	0	0	0	0	0
"индивидуальный жилой дом", расположенный по адресу: г.Архангельск, ул.Володарского , д.65, корп.2	0	0	0	0	0	0	0	0	0	0	0
"Спортивный зал", расположенный по адресу: г. Архангельск, ул. Полины Осипенко, д. 3, корп. 1	0	0	0	0	0	0	0	0	0	0	0



Наименование объекта, его местоположение	2022	2023	2024	2025	2026	2027	2028	2029	2030	2031-2035	2036-2040
"Здание тепловозно-вагонного депо на одно стойло (кадастровый номер 29:22:040203:234)", расположенный по адресу: г.Архангельск, проезд Четвертый (Кузнечихинский промузел), дом 9, стр.1	0	0	0	0	0	0	0	0	0	0	0
"Здание опорно-усилительной станции- 1", расположенный по адресу: г.Архангельск, ул.Советская, д.15, корп.2	0	0	0	0	0	0	0	0	0	0	0
«Здание гаража на 50 грузовых автомашин», расположенном по адресу: г. Архангельск, ул. Смольный Буян, д. 24,	0	0	0	0	0	0	0	0	0	0	0
"Административное здание",163000, г.Архангельск, ул.Беломорской флотилии, д.3	0	0	0	0	0	0	0	0	0	0	0
Магазин, расположенном по адресу: г.Архангельск, ул.Розы шаниной, д.4	0	0	0	0	0	0	0	0	0	0	0
"Магазин", расположенном по адресу: Архангельская область, г. Архангельск, территориальный округ Майская горка, по пр. Московский (в районе дома 57) (земельные участки с кад. № 29:22:060401:2720 и № 29:22:060401:2724)	0	0	0	0	0	0	0	0	0	0	0
"Магазин", расположенном по адресу: Архангельская область, г. Архангельск, территориальный округ Варавино-Фактория, по ул. Русанова (земельный участок с кадастровым № 29:22:071102:877)	0	0	0	0	0	0	0	0	0	0	0
"здание комбината питания "дружба", расположенном по адресу:ул.Комсомольская, д.59	0	0	0	0	0	0	0	0	0	0	0
"Индивидуальный жилой дом № 17", расположенный по адресу: г.Архангельск, ул. Пустоозерная, д.17	0	0	0	0	0	0	0	0	0	0	0
"Здание учебного корпуса", расположенного по адресу :г. Архангельск, ул.Садовая, д.42	0	0	0	0	0	0	0	0	0	0	0
"здание", расположенном по адресу:Архангельская область, город Архангельск, проспект Обводный канал, дом 4, корпус 1	0	0	0	0	0	0	0	0	0	0	0
«Муниципальное бюджетное общеобразовательное учреждение городского округа «Город Архангельск» «Средняя школа № 9», расположенном по адресу: г. Архангельск, пр. Ломоносова, д.80	0	0	0	0	0	0	0	0	0	0	0

Наименование объекта, его местоположение	2022	2023	2024	2025	2026	2027	2028	2029	2030	2031-2035	2036-2040
«Проектирование, строительство и ввод в эксплуатацию объектов капитального строительства для расселения многоквартирных домов, признанных аварийными до 1 января 2017 года в связи с физическим износом и подлежащим сносу или реконструкции (Многоквартирный дом по улице Воронина в г. Архангельске, дом 1)» (Регистрационный номер контракта № 0124200000622004189; Идентификационный код закупки 2229104129010100100510014120414; Идентификатор контракта 000F322901131041220000440), расположенном по адресу: ул. Воронина, в г. Архангельске	0	0	0	0	0	0	0	0	0	0	0
"Проектирование, строительство и ввод в эксплуатацию объектов капитального строительства для расселения многоквартирных домов, признанных аварийными до 1 января 2017 года в связи с физическим износом и подлежащим сносу или реконструкции (Многоквартирный дом по улице Воронина в г. Архангельске, дом 2"), расположенном по адресу: г. Архангельск, территориальный округ Варавино-Фактория в г. Архангельске, по ул. Воронина В. И.	0	0	0	0	0	0	0	0	0	0	0
<b>Итого:</b>	<b>0</b>	<b>268750,8</b>	<b>396032,6</b>	<b>503057,6</b>	<b>512930,5</b>	<b>533942,6</b>	<b>547782,6</b>	<b>547782,6</b>	<b>547782,6</b>	<b>547782,6</b>	<b>547782,6</b>

### **2.3 Прогнозы перспективных удельных расходов тепловой энергии на отопление, вентиляцию и горячее водоснабжение, согласованных с требованиями к энергетической эффективности объектов теплопотребления, устанавливаемых в соответствии с законодательством Российской Федерации**

Прогноз прироста тепловых нагрузок г. Архангельска был выполнен на основе прогноза перспективной застройки на период с 2022 по 2040 гг. и расчета перспективных тепловых нагрузок с использованием действующих нормативов теплопотребления для разных типов жилых и общественно-деловых зданий.

Для перспективной застройки г. Архангельска была произведена разбивка строительных площадей по категориям (в зависимости от назначения площадей):

- жилые здания;
- общественно-деловая застройка.

Определение нормируемого расхода на отопление, вентиляцию и горячее водоснабжение осуществляется, при отсутствии проектных значений показателей, на основании местных нормативов градостроительного проектирования, принятых согласно решению Архангельской городской Думы от 20.09.2017 № 567 «Об утверждении местных нормативов градостроительного проектирования муниципального образования «Город Архангельск».

При определении нормативов потребления коммунальных услуг учитываются следующие конструктивные и технические параметры многоквартирного дома или жилого дома:

- в отношении горячего водоснабжения – этажность, износ внутридомовых инженерных систем, вид системы теплоснабжения (открытая, закрытая);
- в отношении отопления – материал стен, крыши, объем жилых помещений, площадь ограждающих конструкций и окон, износ внутридомовых инженерных систем.

В качестве параметров, характеризующих степень благоустройства многоквартирного дома или жилого дома, применяются показатели, установленные техническими и иными требованиями в соответствии с нормативными правовыми актами Российской Федерации.

При выборе единицы измерения нормативов потребления коммунальных услуг используются следующие показатели:

- в отношении горячего водоснабжения:
  - в жилых помещениях - куб. метр на 1 человека;
  - на общедомовые нужды - куб. метр на 1 кв. метр общей площади помещений, входящих в состав общего имущества в многоквартирном доме;
- в отношении отопления:
  - в жилых помещениях - Гкал на 1 кв. метр общей площади всех помещений в многоквартирном доме или жилого дома;
  - на общедомовые нужды - Гкал на 1 кв. метр общей площади всех помещений в многоквартирном доме.

Утвержденные нормативы потребления коммунальной услуги по отоплению в жилых и нежилых помещениях многоквартирных домах, жилых домов, расположенных на территории городского округа «Город Архангельск» от 28 июня 2013 г. Постановлением Министерства энергетики и связи Архангельской области № 100-пн представлены в таблице 2.11.

**Таблица 2.11 Нормативы потребления коммунальной услуги на отопление для города Архангельска**

Этажность дома	Материал стен дома	Нормативы потребления коммунальной услуги по отоплению в жилых и нежилых помещениях (Гкал на 1 кв. м общей площади всех жилых и нежилых помещений в многоквартирном доме или жилого дома в месяц) в течение отопительного периода
1 - этажные	деревянные	0,04505
1- этажные	панельные	0,04671
1- этажные	кирпичные	0,04671
1- этажные	арболитовые	0,04671
2 - этажные	деревянные	0,03869
2 - этажные	панельные	0,04327
2 - этажные	арболитовые	0,03795
2 - этажные	кирпичные	0,04145
3 - этажные	деревянные	0,03084
3 - этажные	кирпичные	0,02984
4 - этажные	панельные	0,02928
4 - этажные	кирпичные	0,02977
5 - этажные	панельные	0,02513
5 - этажные	кирпичные	0,02487
6 - этажные	кирпичные	0,02527
6 - этажные	панельные	0,02527
7 - этажные	кирпичные	0,03184
8 - этажные	кирпичные	0,02502
8 - этажные	панельные	0,02683
9 - этажные	панельные	0,02559
9 - этажные	кирпичные	0,02541
10 - этажные	панельные	0,02530
10 - этажные	кирпичные	0,02445
11 - этажные	кирпичные	0,02287
12 - этажные	кирпичные	0,02570

Этажность дома	Материал стен дома	Нормативы потребления коммунальной услуги по отоплению в жилых и нежилых помещениях (Гкал на 1 кв. м общей площади всех жилых и нежилых помещений в многоквартирном доме или жилого дома в месяц) в течение отопительного периода
13 - этажные	кирпичные	0,02460
14 – этажные	кирпичные	0,02341
16 – этажные и выше	кирпичные, панельные	0,02932

Нормативы потребления коммунальной услуги по горячему водоснабжению утверждены Постановлением Министерства энергетики и связи Архангельской области от 31.08.2012 № 58-пн (с изменениями от 17.03.2013 № 75-пн, от 20.02.2021 № 17-пн, от 21.09.2022 № 81-пн).

Существующие нормативы потребления коммунальной услуги по горячему водоснабжению для населения в жилых помещениях на территории г. Архангельска представлены в таблице ниже.

**Таблица 2.12 Нормативы потребления коммунальной услуги по горячему водоснабжению для населения города Архангельска**

№ п/п	Степень благоустройства многоквартирного дома или жилого дома	Нормативы на горячее водоснабжение в жилых помещениях, куб. метр на 1 чел. в месяц
1	Оборудованные системами горячего и холодного водоснабжения, ваннами, душем, канализацией	3,36
2	Оборудованные системами горячего и холодного канализацией, общими кухнями и блоками душевых на этажах при жилых комнатах и в каждой секции	2,37
3	Оборудованные системами горячего и холодного водоснабжения, канализацией, умывальниками, мойками, душами	2,51
4	Оборудованные системами горячего и холодного водоснабжения, канализацией, с душевыми при всех жилых комнатах	1,6
5	Оборудованные системами горячего и холодного водоснабжения, канализацией, с общими душевыми	1,31
6	Оборудованные системами горячего и холодного водоснабжения, канализацией, с умывальниками, без ванн и душа	1,02
7	Оборудованные системами холодного водоснабжения, без канализации	-
8	Оборудованные системами холодного водоснабжения и канализацией, без ванн	-
9	Оборудованные системами холодного водоснабжения, канализацией, без ванн, газоснабжением в каждой квартире	-
10	Оборудованные системами холодного водоснабжения, канализацией, ваннами, при наличии (отсутствии) водонагревателей	-

Нормативы расхода тепловой энергии на подогрев холодной воды для предоставления коммунальной услуги по горячему водоснабжению утверждены приказом Министерства энергетики и топливно-энергетического комплекса и жилищно-коммунального хозяйства Архангельской области от 19.04.2017 № 33-пн (в редакции постановления от 23.11.2017 № 134-пн).

Существующие нормативы расхода тепловой энергии на подогрев холодной воды для предоставления коммунальной услуги по горячему водоснабжению на территории городского округа «Город Архангельск» представлены в таблице 2.13.

**Таблица 2.13 Нормативы расхода тепловой энергии на подогрев холодной воды для предоставления коммунальной услуги по горячему водоснабжению в г. Архангельск**

Система горячего водоснабжения	Нормативы расхода тепловой энергии, используемой на подогрев холодной воды в целях предоставления коммунальной услуги по горячему водоснабжению в жилых помещениях в многоквартирных домах, жилых домах и в целях содержания общего имущества в многоквартирных домах, Гкал/м <sup>3</sup>	
	с наружной сетью горячего водоснабжения	без наружной сети горячего водоснабжения
С изолированными стояками:		
с полотенцесушителями	-	0,06090
без полотенцесушителей	-	0,05582
С неизолированными стояками:		
с полотенцесушителями	-	0,06090
без полотенцесушителей	-	0,06090

Нормативы потребления холодной воды, горячей воды в целях содержания общего имущества в многоквартирном доме на территории городского округа «Город Архангельск» утверждены постановлением министерства топливно-энергетического комплекса и жилищно-коммунального хозяйства Архангельской области от 30.05.2017 № 40-пн (с изменениями от 20.02.2021 № 18-пн, от 09.02.2023 № 10-пн).

Существующие нормативы потребления холодной воды, горячей воды в целях содержания общего имущества в многоквартирном доме на территории городского округа «Город Архангельск» представлены в таблице ниже.

**Таблица 2.14 Нормативы потребления холодной воды, горячей воды в целях содержания общего имущества в многоквартирном доме в г. Архангельск**

Категория жилых помещений	Единица измерения	Этажность дома	Норматив потребления коммунальной услуги холодного водоснабжения	Норматив потребления коммунальной услуги горячего водоснабжения
Оборудованные системами горячего и холодного водоснабжения, ваннами, душем, канализацией	куб. метр в месяц на кв. метр общей площади	от 1 до 5	0,042	0,042
		от 6 до 9	0,022	0,022
		от 10 до 16	0,044	0,044
		более 16	0,019	0,019
Оборудованные системами горячего и холодного канализацией, общими кухнями блоками душевых на этажах при жилых комнатах и в каждой секции	куб. метр в месяц на кв. метр общей площади	от 1 до 5	0,042	0,042
		от 6 до 9	0,079	0,079
Оборудованные системами горячего и холодного водоснабжения, канализацией, умывальниками, мойками, душами	куб. метр в месяц на кв. метр общей площади	от 1 до 5	0,042	0,042
		от 6 до 9	0,022	0,022

Категория жилых помещений	Единица измерения	Этажность дома	Норматив потребления коммунальной услуги холодного водоснабжения	Норматив потребления коммунальной услуги горячего водоснабжения
Оборудованные системами горячего и холодного водоснабжения, канализацией, с душевыми при всех жилых комнатах	куб. метр в месяц на кв. метр общей площади	от 1 до 5	0,019	0,019
Оборудованные системами горячего и холодного водоснабжения, канализацией, с общими душевыми	куб. метр в месяц на кв. метр общей площади	от 1 до 5	0,032	0,032
Оборудованные системами горячего и холодного водоснабжения, канализацией, с умывальниками, без ванн и душа	куб. метр в месяц на кв. метр общей площади	от 1 до 5	0,049	0,049
		от 6 до 9	0,017	0,017
Многоквартирные и жилые дома с централизованным холодным водоснабжением, без централизованного водоотведения, оборудованные умывальниками, мойками, унитазами	куб. метр в месяц на кв. метр общей площади	от 1 до 5	0,076	-
Многоквартирные и жилые дома с централизованным холодным водоснабжением, без централизованного водоотведения, оборудованные умывальниками, мойками	куб. метр в месяц на кв. метр общей площади	от 1 до 5	0,076	-
Оборудованные системами холодного водоснабжения и канализацией, без ванн	куб. метр в месяц на кв. метр общей площади	от 1 до 5	0,068	-
Оборудованные системами холодного водоснабжения, канализацией, без ванн, газоснабжением в каждой квартире	куб. метр в месяц на кв. метр общей площади	от 1 до 5	0,068	-
Оборудованные системами холодного водоснабжения, канализацией, ваннами, при наличии (отсутствии) водонагревателей	куб. метр в месяц на кв. метр общей площади	от 1 до 5	0,056	-

## **2.4 Прогнозы приростов объемов потребления тепловой энергии (мощности) и теплоносителя с разделением по видам теплоснабжения в каждом расчетном элементе территориального деления и в зоне действия каждого из существующих или предлагаемых для строительства источников тепловой энергии на каждом этапе**

Перспективные нагрузки централизованного теплоснабжения на цели отопления, вентиляции и горячего водоснабжения рассчитаны в соответствии с Требованиями энергоэффективности зданий, строений и сооружений на основании площадей планируемой застройки, представленных в Разделе 2 настоящей Главы, и технических условий на подключение, выданных теплоснабжающими организациями.

Согласно Генеральному плану г. Архангельска, строительство дополнительных источников тепловой энергии предусматривается в микрорайонах, не обеспеченных источниками тепловой энергии. Перспективные потребители, находящиеся в зонах действия Архангельской ТЭЦ, отопительных котельных – будут подключены к соответствующим источникам.

Подключение перспективных потребителей, находящихся в зоне эффективного теплоснабжения от локальных котельных, должно производиться к соответствующим источникам при условии наличия достаточного резерва располагаемой тепловой мощности, а также при условии соблюдения необходимых гидравлических параметров работы тепловых сетей от источников.

При разработке проектов планировки и проектов малоэтажной жилой застройки и застройки индивидуальными жилыми домами, необходимо предусматривать теплоснабжение от автономных источников теплоснабжения. Централизованное теплоснабжение малоэтажной застройки и индивидуальной застройки нецелесообразно по причине малых нагрузок и малой плотности застройки, ввиду чего требуется строительство тепловых сетей значительной протяженности и малых диаметров.

Прогноз прироста расчетной тепловой нагрузки потребителей г. Архангельска по источникам теплоснабжения по годам прогнозного периода представлен в таблице 2.15.

Сводные данные по приросту тепловых нагрузок и потребления тепловой энергии за счет новой застройки с разделением по видам и источникам теплоснабжения представлены в таблицах 2.16, 2.18.

Перспективные нагрузки приведены в соответствие с поданной заявкой на подключение от Администрации ГО "Город Архангельск" (письмо от 23.08.2024 №19-33/1359).

После утверждения проекта планировки территорий обозначенных в заявке будут внесены изменения в схему теплоснабжения при очередной актуализации по перспективной нагрузке.



**Таблица 2.15 Прирост тепловых нагрузок потребителей г. Архангельска, Гкал/ч**

Наименование объекта, его местоположение	Значения	2022	2023	2024	2025	2026	2027	2028	2029	2030	2031-2035	2036-2040
<b>Архангельская ТЭЦ</b>												
Архангельская ТЭЦ, всего	Отопление, вентиляция											
	Нагрузка ГВС (макс)											
	Суммарная нагрузка		24,2680	11,5491	11,3	24,6	24,1	27,3	19,9	13,4	100,8	
Жилой комплекс на пересечении ул. Советской и ул. Валявкина в г. Архангельске	Отопление, вентиляция		0,82949								-	-
	Нагрузка ГВС (макс)		0,24349									
	Суммарная нагрузка		1,07298									
4-этажный многоквартирный жилой дом, расположенный по ул. Шубина в г. Архангельск	Отопление, вентиляция		0,32694									
	Нагрузка ГВС (макс)		0,09974									
	Суммарная нагрузка		0,42668									
Многоэтажные многоквартирные жилые дома, расположенные в границах ул. Урицкого и наб. Северной Двины	Отопление, вентиляция		2,69979									
	Нагрузка ГВС (макс)		0,70748									
	Суммарная нагрузка		3,40727									
Жилой комплекс на пересечении ул. Советская и ул. Валявкина в г. Архангельске	Отопление, вентиляция		0,37294									
	Нагрузка ГВС (макс)		0,20081									
	Суммарная нагрузка		0,57375									
Многоквартирный жилой комплекс, ограниченный ул. Р. Куликова, ул. Урицкого и пр. Ломоносова в г. Архангельске (2 этап строительства)	Отопление, вентиляция		1,19065									
	Нагрузка ГВС (макс)		0,32342									
	Суммарная нагрузка		1,51406									
Многоэтажный жилой дом, расположенный по адресу: г. Архангельск, Соломбальский административный округ, ул. Советская, 42	Отопление, вентиляция		0,09472									
	Нагрузка ГВС (макс)		0,05101									
	Суммарная нагрузка		0,14573									
Многоквартирный жилой дом, г. Архангельск территориальный округ Майская горка, в районе ул. Ф. Абрамова, д.7, корп.1	Отопление, вентиляция		2,28905									
	Нагрузка ГВС (макс)		0,46311									
	Суммарная нагрузка		2,75215									
Среднеэтажный жилой дом по адресу: Банный переулок 1-й Соломбальский территориальный округ г. Архангельска	Отопление, вентиляция		0,22821									
	Нагрузка ГВС (макс)		0,07931									
	Суммарная нагрузка		0,30753									
Комплекс многоэтажных жилых домов 1, 2, 3, 4 этапы строительства по ул. Карпогорская в	Отопление, вентиляция		0,27012									
	Нагрузка ГВС (макс)		0,14545									

Наименование объекта, его местоположение	Значения	2022	2023	2024	2025	2026	2027	2028	2029	2030	2031-2035	2036-2040
территориальном округе Майская горка г. Архангельска	Суммарная нагрузка		0,41557									
Многоквартирный жилой дом	Отопление, вентиляция		0,33330									
	Нагрузка ГВС (макс)		0,10668									
	Суммарная нагрузка		0,43998									
Сблокированный дом со встроенными помещениями общественными назначения (1 очередь). 5 пусковой комплекс по ул. Романа Куликова в Ломоносовском территориальном округе города Архангельска	Отопление, вентиляция		0,24783									
	Нагрузка ГВС (макс)		0,07691									
	Суммарная нагрузка		0,32474									
Жилой многоквартирный дом в г. Архангельске на пересечении ул. Воскресенская и пр. Обводный канал	Отопление, вентиляция			0,35425								
	Нагрузка ГВС (макс)			0,19075								
	Суммарная нагрузка			0,54500								
Жилой комплекс по пр. Ленинградский в г. Архангельске	Отопление, вентиляция			2,24793								
	Нагрузка ГВС (макс)			0,60123								
	Суммарная нагрузка			2,84915								
Многофункциональное здание с жилым комплексом 2 этап строительства на пересечении пр. Московского и ул. Прокопия Галушина в территориальном округе Майская горка г. Архангельска	Отопление, вентиляция			0,33266								
	Нагрузка ГВС (макс)			0,17913								
	Суммарная нагрузка			0,51179								
Четырехэтажный многоквартирный жилой дом по адресу: г. Архангельск, территориальный округ Варавино-Фактория, переулок 1-й Ленинградский	Отопление, вентиляция			0,11660								
	Нагрузка ГВС (макс)			0,03739								
	Суммарная нагрузка			0,15399								
Многоквартирный жилой дом по ул. Володарского в Ломоносовском территориальном округе г. Архангельска	Отопление, вентиляция		1,43263									
	Нагрузка ГВС (макс)		0,42839									
	Суммарная нагрузка		1,86102									
Многоквартирный жилой дом Архангельская область территориальном округ Майская горка, ул. Первомайская	Отопление, вентиляция		0,11933									
	Нагрузка ГВС (макс)		0,03537									
	Суммарная нагрузка		0,15471									
Малоэтажный многоквартирный жилой дом в Октябрьском территориальном округе г. Архангельска по пр. Новгородский	Отопление, вентиляция		0,07818									
	Нагрузка ГВС (макс)		0,02194									
	Суммарная нагрузка		0,10012									
Многоэтажный многоквартирный жилой дом в	Отопление, вентиляция		0,24700									

Наименование объекта, его местоположение	Значения	2022	2023	2024	2025	2026	2027	2028	2029	2030	2031-2035	2036-2040
г. Архангельск, Соломбальский территориальный округ, ул. Советская	Нагрузка ГВС (макс)		0,13300									
	Суммарная нагрузка		0,38000									
Проектирование, строительство и ввод в эксплуатацию объектов капитального строительства для расселения многоквартирных домов, признанных аварийными до 1 января 2017 года в связи с физическим износом и подлежащих сносу или реконструкции (Многоквартирный дом по ул. Карпогорской в г. Архангельске)	Отопление, вентиляция		0,98657									
	Нагрузка ГВС (макс)		0,53123									
	Суммарная нагрузка		1,51780									
Многоэтажный жилой дом, расположенный по адресу: г. Архангельск, Соломбальский территориальный округ, в районе ул. Терехина д. 6 корп. 3. (идентификатор объекта в реестре проблемных объектов ID: p-23035). Завершение строительства	Отопление, вентиляция		0,79839									
	Нагрузка ГВС (макс)		0,23163									
	Суммарная нагрузка		1,03002									
Малоэтажный многоквартирный дом до 4-х этажей включая мансардный ул. Луговая	Отопление, вентиляция		0,08954									
	Нагрузка ГВС (макс)		0,02831									
	Суммарная нагрузка		0,11785									
Многоквартирный жилой по ул. Гайдара	Отопление, вентиляция		0,41661									
	Нагрузка ГВС (макс)		0,22433									
	Суммарная нагрузка		0,64094									
Многоквартирный жилой дом по адресу: г. Архангельск, ул. Гагарина, земельный участок	Отопление, вентиляция			1,01249								
	Нагрузка ГВС (макс)			0,54519								
	Суммарная нагрузка			1,55768								
Многоквартирный жилой дом по просп. Ломоносова, 279 в г. Архангельске	Отопление, вентиляция			0,28340								
	Нагрузка ГВС (макс)			0,15260								
	Суммарная нагрузка			0,43600								
Многоквартирный жилой дом, по просп. Новгородский, д.103 в Ломоносовском территориальном округе г. Архангельска	Отопление, вентиляция			0,34970								
	Нагрузка ГВС (макс)			0,18830								
	Суммарная нагрузка			0,53800								
Многоэтажный жилой дом по адресу: г. Архангельск, ул. Володарского, 67	Отопление, вентиляция			0,52626								
	Нагрузка ГВС (макс)			0,28337								
	Суммарная нагрузка			0,80963								
Среднеэтажный жилой дом по ул. Беломорской	Отопление, вентиляция			0,14300								

Наименование объекта, его местоположение	Значения	2022	2023	2024	2025	2026	2027	2028	2029	2030	2031-2035	2036-2040
Флотилии в Соломбальском территориальном округе г. Архангельска	Нагрузка ГВС (макс)			0,07700								
	Суммарная нагрузка			0,22000								
Жилой многоквартирный дом по адресу г. Архангельск, ул. Выучейского, 57, к.3	Отопление, вентиляция				0,20540							
	Нагрузка ГВС (макс)				0,11060							
	Суммарная нагрузка				0,31600							
Многоквартирный жилой дом с помещениями общественного назначения и встроенно-пристроенным детским образовательным учреждением на пересечении ул. Поморская и пр. Обводный канал	Отопление, вентиляция				2,49860							
	Нагрузка ГВС (макс)				0,65385							
	Суммарная нагрузка				3,15244							
Многоквартирный жилой дом с помещениями общественного назначения и встроенно-пристроенным детским образовательным учреждением на пересечении ул. Поморская и пр. Обводный канал	Отопление, вентиляция				0,31638							
	Нагрузка ГВС (макс)				0,06913							
	Суммарная нагрузка				0,38552							
Жилой комплекс по ул. Валявкина в г. Архангельске (5 корпус (4 этап строительства))	Отопление, вентиляция				0,26794							
	Нагрузка ГВС (макс)				0,14427							
	Суммарная нагрузка				0,41221							
Жилой комплекс по ул. Валявкина в г. Архангельске (6,7 корпус (5 этап строительства))	Отопление, вентиляция				0,26794							
	Нагрузка ГВС (макс)				0,14427							
	Суммарная нагрузка				0,41221							
Многоквартирный жилой дом по адресу: г. Архангельск, на пересечение пр. Ломоносова и ул. Серафимовича	Отопление, вентиляция				0,72682							
	Нагрузка ГВС (макс)				0,21838							
	Суммарная нагрузка				0,94520							
Многоэтажный жилой дом со встроенно-пристроенными помещениями общественного назначения в Октябрьском территориальном округе г. Архангельска в границах ул. Свободы и пр. Ломоносова	Отопление, вентиляция				1,39285							
	Нагрузка ГВС (макс)				0,75000							
	Суммарная нагрузка				2,14285							
Жилой многоквартирный дом в г. Архангельске по адресу ул. К. Маркса, 33, корп.1	Отопление, вентиляция				0,22305							
	Нагрузка ГВС (макс)				0,05966							
	Суммарная нагрузка				0,28270							
Многоэтажный трехсекционный жилой дом по ул. Карпогорская в территориальном округе Майская горка в г. Архангельске	Отопление, вентиляция					0,77267						
	Нагрузка ГВС (макс)					0,24557						
	Суммарная нагрузка					1,01824						

Наименование объекта, его местоположение	Значения	2022	2023	2024	2025	2026	2027	2028	2029	2030	2031-2035	2036-2040
Многофункциональное здание с жилым комплексом 3 этап строительства на пересечении пр. Московского и ул. Прокопия Галушина в территориальном округе Майская горка г. Архангельска	Отопление, вентиляция						0,33266					
	Нагрузка ГВС (макс)						0,17913					
	Суммарная нагрузка						0,51179					
Административно-техническое здание Талажское шоссе	Отопление, вентиляция		0,10387									
	Нагрузка ГВС (макс)		0,05593									
	Суммарная нагрузка		0,15980									
Многофункциональное здание общественного назначения просп. Московский территориальный округ Майская горка	Отопление, вентиляция		0,17688									
	Нагрузка ГВС (макс)		0,09524									
	Суммарная нагрузка		0,27213									
Здание торгово-административного назначения ул. Садовая, 65, корп. 1	Отопление, вентиляция		0,03894									
	Нагрузка ГВС (макс)		0,00334									
	Суммарная нагрузка		0,04228									
Строительство школы на 1600 мест в территориальном округе Майская горка г. Архангельска 2 этап	Отопление, вентиляция		0,12644									
	Нагрузка ГВС (макс)		0,01085									
	Суммарная нагрузка		0,13729									
Складской комплекс ул. Мещерского, д.3	Отопление, вентиляция		0,04052									
	Нагрузка ГВС (макс)		0,00348									
	Суммарная нагрузка		0,04400									
Здание бытового обслуживания наб. Георгия Седова Соломбальский ТО	Отопление, вентиляция		0,02074									
	Нагрузка ГВС (макс)		0,00178									
	Суммарная нагрузка		0,02252									
Административное здание (Культурно-деловой центр) пересечение ул. поморская и просп. Троицкий Ломоносовский территориальный округ	Отопление, вентиляция		0,04826									
	Нагрузка ГВС (макс)		0,00414									
	Суммарная нагрузка		0,05240									
Реконструкция техно-торгового центра пр. Обводный канал, д.5 Ломоносовский территориальный округ	Отопление, вентиляция		1,04969									
	Нагрузка ГВС (макс)		0,09006									
	Суммарная нагрузка		1,13974									
Склад, расположенный по адресу: г. Архангельск, Окружное шоссе	Отопление, вентиляция		0,07079									
	Нагрузка ГВС (макс)		0,00607									
	Суммарная нагрузка		0,07686									
Здание магазина пр. Ленинградский 285 г. Архангельск	Отопление, вентиляция		0,02605									
	Нагрузка ГВС (макс)		0,00223									

Наименование объекта, его местоположение	Значения	2022	2023	2024	2025	2026	2027	2028	2029	2030	2031-2035	2036-2040
	Суммарная нагрузка		0,02828									
Строительство здание Арбитражного суда Архангельской области, г. Архангельск, просп. Ломоносова, квартал 132 Ломоносовский ТО просп. Ломоносова	Отопление, вентиляция		0,55250									
	Нагрузка ГВС (макс)		0,29750									
	Суммарная нагрузка		0,85000									
Гостиница по адресу г. Архангельск, пересечение пр. Новгородский и ул. Свободы	Отопление, вентиляция		0,16842									
	Нагрузка ГВС (макс)		0,09069									
	Суммарная нагрузка		0,25910									
Реконструкция универсального общетоварного склада, расположенного в Соломбальском территориальном округе г. Архангельска по ул. Красных Партизан	Отопление, вентиляция		0,10180									
	Нагрузка ГВС (макс)		0,00873									
	Суммарная нагрузка		0,11054									
Малоэтажное здание административно- торгового назначения просп. Ломоносова Ломоносовский ТО	Отопление, вентиляция		0,28258									
	Нагрузка ГВС (макс)		0,15216									
	Суммарная нагрузка		0,43474									
Здание для бытового обслуживания населения	Отопление, вентиляция		0,11541									
	Нагрузка ГВС (макс)		0,00990									
	Суммарная нагрузка		0,12531									
Группа административно-производственных зданий по адресу: г. Архангельск, Талажское шоссе, д.1, 1-я очередь строительства	Отопление, вентиляция		0,09784									
	Нагрузка ГВС (макс)		0,00839									
	Суммарная нагрузка		0,10624									
Многофункциональное здание с помещениями общественного назначения	Отопление, вентиляция		0,65364									
	Нагрузка ГВС (макс)		0,05608									
	Суммарная нагрузка		0,70972									
Лечебно-диагностический корпус ГБЗУ АО «Архангельская детская обл. клиническая больница им. Выжлецова» 2 этап, пр. Обводный канал, д. 7	Отопление, вентиляция			0,01944								
	Нагрузка ГВС (макс)			0,00167								
	Суммарная нагрузка			0,02111								
Торговый центр	Отопление, вентиляция			0,40767								
	Нагрузка ГВС (макс)			0,03498								
	Суммарная нагрузка			0,44264								
Реконструкция здания кухни-столовой Октябрьский ТО ул. Суворова, 17	Отопление, вентиляция			0,20880								
	Нагрузка ГВС (макс)			0,01791								
	Суммарная нагрузка			0,22672								
Здание общественного назначения (дом	Отопление, вентиляция			0,02437								

Наименование объекта, его местоположение	Значения	2022	2023	2024	2025	2026	2027	2028	2029	2030	2031-2035	2036-2040
бытовых услуг) ул. Ленина территориальный округ Майская горка	Нагрузка ГВС (макс)			0,00209								
	Суммарная нагрузка			0,02646								
Проект планировки и проект межевания застроенной территории в границах пр.Новгородского и ул.Шубина в Октябрьском территориальном округе Г.Архангельска	Отопление, вентиляция						0,54940					
	Нагрузка ГВС (макс)						0,21482					
	Суммарная нагрузка						0,76422					
Проект планировки и проект межевания застроенной территории в границах ул. Урицкого и пр. Обводный канал в Ломоносовском территориальном округе г.Архангельска	Отопление, вентиляция						0,39029					
	Нагрузка ГВС (макс)						0,15261					
	Суммарная нагрузка						0,54290					
Проект планировки застроенной территории площадью 0,5470 га в границах просп. Ломоносова – ул. Розы Люксембург в Ломоносовском округе г. Архангельска	Отопление, вентиляция							1,08314				
	Нагрузка ГВС (макс)							0,42352				
	Суммарная нагрузка							1,50666				
«Административное здание», расположенный по адресу Архангельская область, г. Архангельск, Ломоносовский территориальный округ, ул. Урицкого	Отопление, вентиляция		0,12858									
	Нагрузка ГВС (макс)		0,06924									
	Суммарная нагрузка		0,19782									
"Мастерская автотранспортного участка", расположенного по адресу :г.Архангельск, Талажское шоссе, д.17, стр.1	Отопление, вентиляция			0,06403								
	Нагрузка ГВС (макс)			0,03448								
	Суммарная нагрузка			0,09850								
Двухэтажное здание кафе быстрого питания с магазином-кулинарией, расположенное по адресу: г. Архангельск, ул. Вологодская, д. 43, корп. 1	Отопление, вентиляция		0,03907									
	Нагрузка ГВС (макс)		0,02104									
	Суммарная нагрузка		0,06010									
Комплекс зданий Архангельского пивоваренного завода Суркова А. Ю.), расположенном по адресу: Архангельская область, г. Архангельск, ул. Попова, д. 3	Отопление, вентиляция		0,61064									
	Нагрузка ГВС (макс)		0,32880									
	Суммарная нагрузка		0,93944									
"Многоэтажное административное здание с торговыми помещениями на нижних этажах по ул. Урицкого", расположенном по адресу:Архангельская область, г. Архангельск, Ломоносовский территориальный округ, ул.Урицкого, 1-ый ~ в 15 метрах на юго-восток от здания № 56 по ул.Урицкого	Отопление, вентиляция			0,17550								
	Нагрузка ГВС (макс)			0,09450								
	Суммарная нагрузка			0,27000								

Наименование объекта, его местоположение	Значения	2022	2023	2024	2025	2026	2027	2028	2029	2030	2031-2035	2036-2040
«Индивидуальный жилой дом», расположенный по адресу: г.Архангельск, Соломбальский территориальный округ, ул. Беломорская, кадастровый номер 29:22:022538:3	Отопление, вентиляция		0,06500									
	Нагрузка ГВС (макс)		0,03500									
	Суммарная нагрузка		0,10000									
"Шахматно-шашечный клуб по ул.Ярославская в Соломбальском территориальном округе г.Архангельска", расположенный по адресу: г.Архангельск, Соломбальский территориальный округ, ул.Ярославская, дом 67, корпус 1	Отопление, вентиляция			0,00649								
	Нагрузка ГВС (макс)			0,00350								
	Суммарная нагрузка			0,00999								
"помещение", расположенное по адресу: г. Архангельск, ул. Ярославская, д.42, пом. 4-Н	Отопление, вентиляция		0,03575									
	Нагрузка ГВС (макс)		0,01925									
	Суммарная нагрузка		0,05500									
"Многоярусный паркинг легковых автомобилей (1 этап строительства", расположенный по адресу: г. Архангельск, Соломбальский территориальный округ, ул. Челюскинцев, дом 50	Отопление, вентиляция		0,06500									
	Нагрузка ГВС (макс)		0,03500									
	Суммарная нагрузка		0,10000									
Дом физкультуры "Динамо", расположенный по адресу: г. Архангельск, ул. Садовая, д. 8	Отопление, вентиляция		0,41600									
	Нагрузка ГВС (макс)		0,22400									
	Суммарная нагрузка		0,64000									
"индивидуальный жилой дом", расположенный по адресу: г. Архангельск, ул. Володарского , д.65, корп.2	Отопление, вентиляция		0,05560									
	Нагрузка ГВС (макс)		0,02994									
	Суммарная нагрузка		0,08554									
"Спортивный зал", расположенный по адресу: г. Архангельск, ул. Полины Осипенко, д. 3, корп. 1	Отопление, вентиляция		0,11115									
	Нагрузка ГВС (макс)		0,05985									
	Суммарная нагрузка		0,17100									
"Здание тепловозно-вагонного депо на одно стойло (кадастровый номер 29:22:040203:234)", расположенный по адресу: г.Архангельск, проезд Четвертый (Кузнечихинский промузел), дом 9, стр.1	Отопление, вентиляция		0,03445									
	Нагрузка ГВС (макс)		0,01855									
	Суммарная нагрузка		0,05300									
"Здание опорно-усилительной станции- 1", расположенный по адресу: г.Архангельск, ул.Советская, д.15, корп.2	Отопление, вентиляция		0,03074									
	Нагрузка ГВС (макс)		0,01655									
	Суммарная нагрузка		0,04729									
«Здание гаража на 50 грузовых автомашин»,	Отопление, вентиляция			0,06500								



Наименование объекта, его местоположение	Значения	2022	2023	2024	2025	2026	2027	2028	2029	2030	2031-2035	2036-2040
расположенном по адресу: г. Архангельск, ул. Смольный Буян, д. 24,	Нагрузка ГВС (макс)			0,03500								
	Суммарная нагрузка			0,10000								
"Административное здание",163000, г.Архангельск, ул. Беломорской флотилии, д.3	Отопление, вентиляция			0,10795								
	Нагрузка ГВС (макс)			0,05813								
	Суммарная нагрузка			0,16607								
Магазин, расположенном по адресу: г.Архангельск, ул.Розы шаниной, д.4	Отопление, вентиляция		0,04225									
	Нагрузка ГВС (макс)		0,02275									
	Суммарная нагрузка		0,06500									
"Магазин", расположенном по адресу: Архангельская область, г. Архангельск, территориальный округ Майская горка, по пр. Московский (в районе дома 57) (земельные участки с кад. № 29:22:060401:2720 и № 29:22:060401:2724)	Отопление, вентиляция			0,06110								
	Нагрузка ГВС (макс)			0,03290								
	Суммарная нагрузка			0,09400								
"Магазин", расположенном по адресу: Архангельская область, г. Архангельск, территориальный округ Варавино-Фактория, по ул. Русанова (земельный участок с кадастровым № 29:22:071102:877)	Отопление, вентиляция			0,06110								
	Нагрузка ГВС (макс)			0,03290								
	Суммарная нагрузка			0,09400								
"здание комбината питания "дружба", расположенном по адресу:ул.Комсомольская, д.59	Отопление, вентиляция			0,15470								
	Нагрузка ГВС (макс)			0,08330								
	Суммарная нагрузка			0,23800								
"Индивидуальный жилой дом № 17", расположенный по адресу: г.Архангельск, ул. Пустоозерная, д.17	Отопление, вентиляция			0,05655								
	Нагрузка ГВС (макс)			0,03045								
	Суммарная нагрузка			0,08700								
"Здание учебного корпуса", расположенного по адресу :г. Архангельск, ул.Садовая, д.42	Отопление, вентиляция			0,11375								
	Нагрузка ГВС (макс)			0,06125								
	Суммарная нагрузка			0,17500								
"здание", расположенном по адресу:Архангельская область, город Архангельск, проспект Обводный канал, дом 4, корпус 1	Отопление, вентиляция			0,06716								
	Нагрузка ГВС (макс)			0,03616								
	Суммарная нагрузка			0,10332								
«Муниципальное бюджетное общеобразовательное учреждение городского округа «Город Архангельск» «Средняя школа №	Отопление, вентиляция			0,06500								
	Нагрузка ГВС (макс)			0,03500								

Наименование объекта, его местоположение	Значения	2022	2023	2024	2025	2026	2027	2028	2029	2030	2031-2035	2036-2040
9», расположенном по адресу: г. Архангельск, пр. Ломоносова, д.80	Суммарная нагрузка			0,10000								
«Проектирование, строительство и ввод в эксплуатацию объектов капитального строительства для расселения многоквартирных домов, признанных аварийными до 1 января 2017 года в связи с физическим износом и подлежащим сносу или реконструкции (Многоквартирный дом по улице Воронина в г. Архангельске, дом 1)» (Регистрационный номер контракта № 0124200000622004189; Идентификационный код закупки 2229104129010100100510014120414; Идентификатор контракта 000F322901131041220000440), расположенном по адресу: ул. Воронина, в г. Архангельске	Отопление, вентиляция			0,65086								
	Нагрузка ГВС (макс)			0,35046								
	Суммарная нагрузка			1,00132								
"Проектирование, строительство и ввод в эксплуатацию объектов капитального строительства для расселения многоквартирных домов, признанных аварийными до 1 января 2017 года в связи с физическим износом и подлежащим сносу или реконструкции (Многоквартирный дом по улице Воронина в г.Архангельске, дом 2"), расположенном по адресу: г. Архангельск, территориальный округ Варавино-Фактория в г. Архангельске, по ул. Воронина В. И.	Отопление, вентиляция			0,43792								
	Нагрузка ГВС (макс)			0,23580								
	Суммарная нагрузка			0,67372								
<b>Индивидуальный источник (производственная котельная)</b>												
Организация современного лесопильноперерабатывающего комплекса полного цикла в Архангельской области "Цех по производству гранул" ул. Добролюбова, д.1, корп.1	Отопление, вентиляция			0,15762								
	Нагрузка ГВС (макс)			0,01352								
	Суммарная нагрузка			0,17114								
<b>Индивидуальный источник (встроенная котельная)</b>												
Здание специального учреждения УФМС в г.	Отопление, вентиляция		0,42637									

Наименование объекта, его местоположение	Значения	2022	2023	2024	2025	2026	2027	2028	2029	2030	2031-2035	2036-2040
Архангельске	Нагрузка ГВС (макс)		0,03658									
	Суммарная нагрузка		0,46295									
<b>Лермонтова 23</b>												
Магазин ул. Дружбы	Отопление, вентиляция		0,08733									
	Нагрузка ГВС (макс)		0,00749									
	Суммарная нагрузка		0,09483									
<b>Суммарная тепловая нагрузка перспективных потребителей г. Архангельска</b>	<b>Отопление, вентиляция</b>											
	<b>Нагрузка ГВС (макс)</b>											
	<b>Суммарная нагрузка</b>		<b>24,2680</b>	<b>11,5491</b>	<b>11,3</b>	<b>24,6</b>	<b>24,1</b>	<b>27,3</b>	<b>19,9</b>	<b>13,4</b>	<b>100,8</b>	

**Таблица 2.16 Прирост перспективных нагрузок по источникам (нарастающим итогом), Гкал/ч**

Теплоснабжающая организация	Значения	2022	2023	2024	2025	2026	2027	2028	2029	2030	2031-2035	2036-2040
Архангельская ТЭЦ	Отопление, вентиляция	-	18,3599	26,4736	32,3725	33,1452	34,4176	35,5007	35,5007	35,5007	35,5007	35,5007
	Нагрузка ГВС (макс)	-	5,9082	9,3436	11,4937	11,7393	12,2859	12,7094	12,7094	12,7094	12,7094	12,7094
	Суммарная нагрузка	-	<b>24,2680</b>	<b>35,8171</b>	<b>47,1171</b>	<b>71,7171</b>	<b>95,8171</b>	<b>123,1171</b>	<b>143,0171</b>	<b>156,4171</b>	<b>256,5171</b>	-
Индивидуальный источник(лесоперерабатывающее предприятие)	Отопление, вентиляция	-	-	0,15762	0,15762	0,15762	0,15762	0,15762	0,15762	0,15762	0,15762	0,15762
	Нагрузка ГВС (макс)	-	-	0,01352	0,01352	0,01352	0,01352	0,01352	0,01352	0,01352	0,01352	0,01352
	Суммарная нагрузка	-	-	0,17114	0,17114	0,17114	0,17114	0,17114	0,17114	0,17114	0,17114	0,17114
Индивидуальный источник	Отопление, вентиляция	-	0,42637	0,42637	0,42637	0,42637	0,42637	0,42637	0,42637	0,42637	0,42637	0,42637
	Нагрузка ГВС (макс)	-	0,03658	0,03658	0,03658	0,03658	0,03658	0,03658	0,03658	0,03658	0,03658	0,03658
	Суммарная нагрузка	-	0,46295	0,46295	0,46295	0,46295	0,46295	0,46295	0,46295	0,46295	0,46295	0,46295
Лермонтова 23	Отопление, вентиляция	-	0,08733	0,08733	0,08733	0,08733	0,08733	0,08733	0,08733	0,08733	0,08733	0,08733
	Нагрузка ГВС (макс)	-	0,00749	0,00749	0,00749	0,00749	0,00749	0,00749	0,00749	0,00749	0,00749	0,00749
	Суммарная нагрузка	-	0,09483	0,09483	0,09483	0,09483	0,09483	0,09483	0,09483	0,09483	0,09483	0,09483
<b>Итого прирост нагрузки по всем источникам</b>	<b>Отопление, вентиляция</b>	-	<b>18,874</b>	<b>27,145</b>	<b>33,044</b>	<b>33,817</b>	<b>35,089</b>	<b>36,172</b>	<b>36,172</b>	<b>36,172</b>	<b>36,172</b>	<b>36,172</b>
	<b>Нагрузка ГВС (макс)</b>	-	<b>5,952</b>	<b>9,401</b>	<b>11,551</b>	<b>11,797</b>	<b>12,343</b>	<b>12,767</b>	<b>12,767</b>	<b>12,767</b>	<b>12,767</b>	<b>12,767</b>
	<b>Суммарная нагрузка</b>	-	<b>24,2680</b>	<b>35,8171</b>	<b>47,1171</b>	<b>71,7171</b>	<b>95,8171</b>	<b>123,1171</b>	<b>143,0171</b>	<b>156,4171</b>	<b>256,5171</b>	-

**Таблица 2.17 Прирост расхода теплоносителя в зонах действия источников (нарастающим итогом)**

Наименование источника тепловой энергии	Вид тепловой нагрузки	2022	2023	2024	2025	2026	2027	2028	2029	2030	2031-2035	2036-2040
Архангельская ТЭЦ	Отопление, вентиляция	-	327,86	472,74	578,08	591,88	614,60	633,94	633,94	633,94	633,94	633,94
	ГВС (макс)	-	95,60	151,19	185,98	189,96	198,80	205,65	205,65	205,65	205,65	205,65
	Всего	-	423,46	623,93	764,06	781,83	813,40	839,59	839,59	839,59	839,59	839,59
Индивидуальный источник(лесоперерабатывающее предприятие)	Отопление, вентиляция	-	-	6,30	6,30	6,30	6,30	6,30	6,30	6,30	6,30	6,30
	ГВС (макс)	-	-	0,22	0,22	0,22	0,22	0,22	0,22	0,22	0,22	0,22
	Всего	-	-	6,52	6,52	6,52	6,52	6,52	6,52	6,52	6,52	6,52
Индивидуальный источник	Отопление, вентиляция	-	17,05	17,05	17,05	17,05	17,05	17,05	17,05	17,05	17,05	17,05
	ГВС (макс)	-	0,59	0,59	0,59	0,59	0,59	0,59	0,59	0,59	0,59	0,59
	Всего	-	17,65	17,65	17,65	17,65	17,65	17,65	17,65	17,65	17,65	17,65
Лермонтова 23	Отопление, вентиляция	-	3,49	3,49	3,49	3,49	3,49	3,49	3,49	3,49	3,49	3,49
	ГВС (макс)	-	0,12	0,12	0,12	0,12	0,12	0,12	0,12	0,12	0,12	0,12
	Всего	-	3,61	3,61	3,61	3,61	3,61	3,61	3,61	3,61	3,61	3,61

**Таблица 2.18 Прирост потребления тепловой энергии на отопление/вентиляцию и горячее водоснабжение по источникам теплоснабжения на срок действия схемы теплоснабжения (накопительным итогом)**

Наименование источника тепловой энергии	Вид тепловой нагрузки	2022	2023	2024	2025	2026	2027	2028	2029	2030	2031-2035	2036-2040
Архангельская ТЭЦ	Отопление, вентиляция	-	49579,9	71490,4	87420,2	89506,8	92942,7	95867,7	95867,7	95867,7	95867,7	95867,7
	ГВС (макс)	-	21054,8	33477,9	41158,7	42014,0	43947,5	45422,5	45422,5	45422,5	45422,5	45422,5
	Всего	-	70634,7	104968,3	128578,9	131520,7	136890,2	141290,2	141290,2	141290,2	141290,2	141290,2
Индивидуальный источник (перспективное лесоперерабатывающее предприятие)	Отопление, вентиляция	-	-	425,64	425,64	425,64	425,64	425,64	425,64	425,64	425,64	425,64
	ГВС (макс)	-	-	47,10	47,10	47,10	47,10	47,10	47,10	47,10	47,10	47,10
	Всего	-	-	472,74	472,74	472,74	472,74	472,74	472,74	472,74	472,74	472,74
Индивидуальный источник (встроенная котельная)	Отопление, вентиляция	-	1151,40	1151,40	1151,40	1151,40	1151,40	1151,40	1151,40	1151,40	1151,40	1151,40
	ГВС (макс)	-	127,41	127,41	127,41	127,41	127,41	127,41	127,41	127,41	127,41	127,41
	Всего	-	1278,80	1278,80	1278,80	1278,80	1278,80	1278,80	1278,80	1278,80	1278,80	1278,80
Лермонтова 23	Отопление, вентиляция	-	235,84	235,84	235,84	235,84	235,84	235,84	235,84	235,84	235,84	235,84
	ГВС (макс)	-	26,10	26,10	26,10	26,10	26,10	26,10	26,10	26,10	26,10	26,10
	Всего	-	261,93	261,93	261,93	261,93	261,93	261,93	261,93	261,93	261,93	261,93

## 2.5 Прогнозы приростов объемов потребления тепловой энергии (мощности) и теплоносителя с разделением по видам теплоснабжения в расчетных элементах территориального деления и в зонах действия индивидуального теплоснабжения

В соответствии с Генеральным планом, в зависимости от категорий потребителей, рассматриваются различные варианты организации теплоснабжения:

- централизованным теплоснабжением на проектный срок предусматривается обеспечить всю новую и сохраняемую много-, средне- и малоэтажную (50%) застройку, а также объекты соцкультбыта;
- объекты производственного и складского назначения, в зависимости от их расположения и тепловой нагрузки, могут обеспечиваться тепловой энергией как от существующих систем централизованного теплоснабжения, так и от собственных источников тепловой энергии;
- теплоснабжение индивидуальной и малоэтажной (50%) жилой застройки будет носить локальный характер – от автономных теплогенерирующих установок по причине отсутствия выраженного центра нагрузки, малых значениях тепловой нагрузки домовладений, расположенных на значительном удалении между собой;
- теплоснабжение промышленных объектов предусматривается как от систем централизованного теплоснабжения (при наличии технической возможности присоединения), так и от собственных источников, включая котельные, работающие на биотопливе (отходы деревообработки).

Оценка территории, занятой объектами индивидуального жилого строительства и площадей зданий, выполненная на основании анализа данных генерального плана, представлена в таблице 2.19.

**Таблица 2.19 Характеристики объемов индивидуального жилого строительства**

Территориальный округ	Территория застройки, га		Жилая площадь, тыс. кв. м	
	существующее положение	на расчетный срок	существующее положение	на расчетный срок
Варавино-Фактория	26,90	19,70	6,20	2,70
Жаровихинский район (территориальный округ Варавино-Фактория)	86,40	41,30	44,00	65,20
Исакогорский округ	-	-	73,00	153,10
Маймаксанский район	-	180,50	56,50	144,00
Майская Горка	102,30	1,50	80,00	1,65
Межмагистральная территория (жилой район Кузнечиха)	-	-	-	-
Привокзальный район	-	-	-	-

Территориальный округ	Территория застройки, га		Жилая площадь, тыс. кв. м	
	существующее положение	на расчетный срок	существующее положение	на расчетный срок
Северный район	-	-	25,59	45,99
Соломбала	-	55,30	-	-
Центральная часть	-	-	-	-
Цигломенский район	-	-	17,50	22,20
Экономия	66,30	84,10	39,80	55,70
<b>Общий итог</b>	<b>281,90</b>	<b>382,40</b>	<b>342,59</b>	<b>490,54</b>

Величина расчетных тепловых нагрузок в границах индивидуального строительства по муниципальному образованию представлена в таблице 2.20.

**Таблица 2.20 Расчетные тепловые нагрузки индивидуального строительства на расчетный период, Гкал/ч**

Территориальный округ	Существующее положение		На расчетный срок	
	Отопление	ГВС	Отопление	ГВС
Варавино-Фактория	0,08883	0,00659	0,03868	0,00287
Жаровихинский район (территориальный округ Варавино-Фактория)	0,63040	0,04675	0,93414	0,06928
Исакогорский округ	1,04589	0,07756	2,19351	0,16267
Маймаксанский район	0,80949	0,06003	2,06313	0,15300
Майская Горка	1,14618	0,08500	0,02364	0,00175
Межмагистральная территория (жилой район Кузнечиха)	-	-	-	-
Привокзальный район	-	-	-	-
Северный район	0,36663	0,02719	0,65891	0,04887
Соломбала	-	-	-	-
Центральная часть	-	-	-	-
Цигломенский район	0,25073	0,01859	0,31807	0,02359
Экономия	0,57023	0,04229	0,79803	0,05918
<b>Общий итог</b>	<b>4,90838</b>	<b>0,36401</b>	<b>7,02810</b>	<b>0,52121</b>

Расчетные значения потребления тепловой энергии объектами индивидуального жилого строительства представлены в таблице 2.21.

**Таблица 2.21 Расчетное потребление тепловой энергии ИЖС, Гкал**

Территориальный округ	Существующее положение		На расчетный срок	
	Отопление	ГВС	Отопление	ГВС
Варавино-Фактория	239,9	55,1	104,5	24,0
Жаровихинский район (территориальный округ Варавино-Фактория)	1 702,4	390,8	2 522,6	579,1
Исакогорский округ	2 824,4	648,4	5 923,4	1 359,8
Маймаксанский район	2 186,0	501,8	5 571,4	1 278,9
Майская Горка	3 095,2	710,5	63,8	14,7
Межмагистральная территория (жилой район Кузнечиха)	-	-	-	-
Привокзальный район	-	-	-	-
Северный район	990,1	227,3	1 779,4	408,5
Соломбала	-	-	-	-
Центральная часть	-	-	-	-
Цигломенский район	677,1	155,4	858,9	197,2
Экономия	1 539,9	353,5	2 155,0	494,7
<b>Общий итог</b>	<b>13 254,8</b>	<b>3 042,7</b>	<b>18 979,0</b>	<b>4 356,8</b>



## **2.6 Прогнозы приростов объемов потребления тепловой энергии (мощности) и теплоносителя объектами, расположенными в производственных зонах, при условии возможных изменений производственных зон и их перепрофилирования и приростов объемов потребления тепловой энергии (мощности) производственными объектами с разделением по видам теплоснабжения и по видам теплоносителя (горячая вода и пар) в зоне действия каждого из существующих или предлагаемых для строительства источников тепловой энергии**

По результатам сбора исходных данных проектов строительства новых промышленных предприятий с использованием тепловой энергии в технологических процессах в виде горячей воды или пара рассматриваются следующие производственные объекты:

- Организация современного лесоперерабатывающего комплекса полного цикла в Архангельской области «Цех по производству древесных гранул», ул. Добролюбова, д. 1, корп. 1.

Теплоснабжение данного перспективного потребителя предлагается осуществить от производственной индивидуальной котельной, работающей на биотопливе (отходы деревообработки).

В части действующих на момент разработки настоящей схемы теплоснабжения предприятий, отсутствуют сведения о проектах расширения или увеличения мощности производства в существующих границах. Работа предприятий не окажет влияния на уровни потребления тепловой энергии города.

Как правило, при увеличении потребления тепловой энергии промышленные предприятия устанавливают собственный источник тепловой энергии, который работает для покрытия необходимых тепловых нагрузок на отопление, вентиляцию, ГВС производственных и административных корпусов, а также для выработки тепловой энергии в виде пара на различные технологические цели. Аналогичная ситуация характерна и для строительства новых промышленных предприятий.